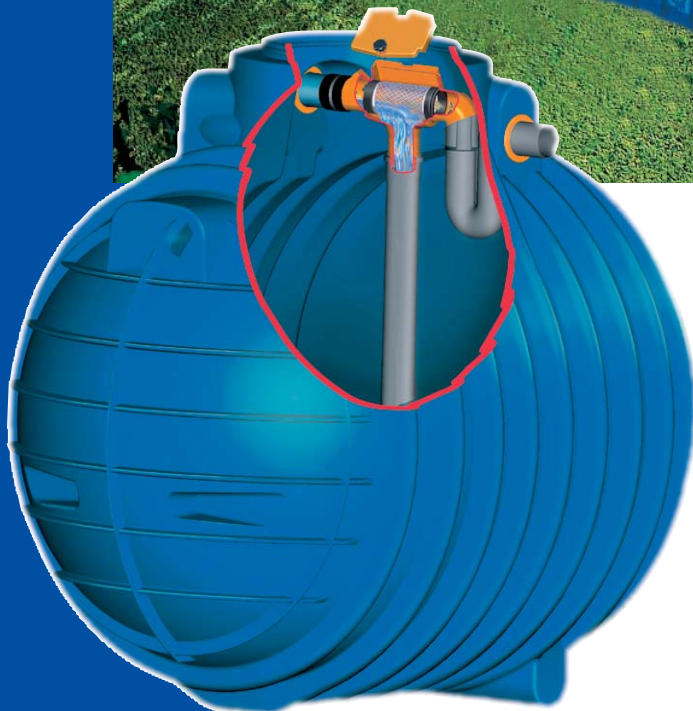


Kunststoff-Regenspeicher für Erdeinbau, **PKW-befahrbar**



Mitglied der
Gütergemeinschaft
Regenwassersysteme e.V.



SHK ZERT

DEHOUST
REGENWASSERNUTZUNGSANLAGEN

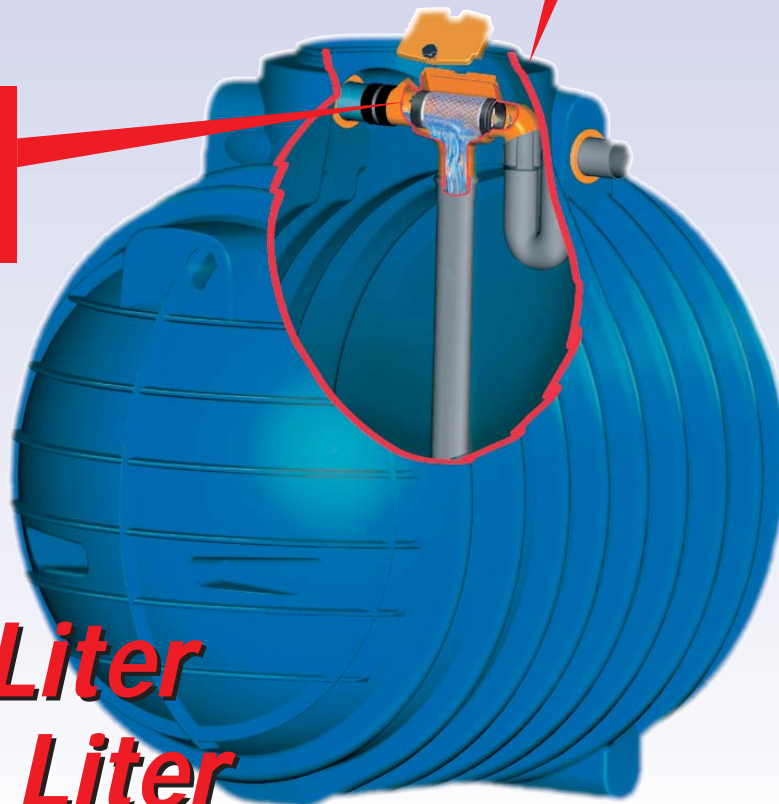
Regenwassernutzung mit System: Kunststoff-Regenspeicher für Erdeinbau

Jahrzehntelange Erfahrung in der Herstellung von Kunststoffbehältern garantieren Produkte von höchster Qualität. Das Gesamtsystem des Dehoust-Kunststoff-Regenspeichers sorgt für eine optimale Abstimmung und Funktionalität der Einzelkomponenten. Mit dem Filter-Ausbaupaket lässt sich dieser Behälter für eine hochwertige Nutzung des Regenwassers für Waschmaschine und WC-Spülung ausrüsten. Die Montage erfolgt ohne jegliches Werkzeug (patentiert)!

- Tank wird aus 100% recycelbarem Polyethylen hergestellt.
- Glatte Tankinnenflächen für leichte Reinigung.
- Geringe Einbautiefe.
- Statisch optimierte Tankform.
- Höchste Stabilität.
- Lange Lebensdauer.
- Nahtlos aus einem Stück gefertigt – ohne Fugen, daher dauerhaft dicht.

Angeformter großer Einstiegsdom \varnothing 900 mm für eine bequeme Revision des Tanks (ohne Ausbau der Filtertechnik), Einstiegsöffnung 600 mm.

Integrierte selbstreinigende Filtertechnik für die Hausnutzung (Zubehör).



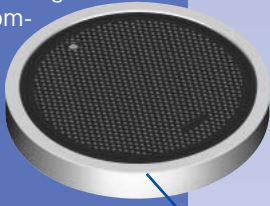
PKW-befahrbar

3.700 Liter
4.500 Liter
6.500 Liter

Unterirdischer Regenwasserbehälter in PKW-befahrbarer Ausführung, nahtlos gefertigt aus hochwertigem 100% recycelbarem Polyethylen, mit einer glatten Tankinnenfläche für eine komfortable Reinigung. Angeformter großer Einstiegsdom \varnothing 900 mm für eine bequeme Revision des Tanks. Einstiegsöffnung 600 mm, Höhe 370 mm. Mit 4 Lippendichtungen DN 100 führt den komfortablen Anschluss der Leitungen. Sehr montagefreundliches System, der Zusammenbau erfolgt ohne jegliches Werkzeug.

PKW-befahrbare Schachtabdeckung (Klasse B, DIN EN 124, max. Achslast 2,2 t).
 ø 690 mm aus Guss.
 Mit Gussring ø 720 mm (nur in Verbindung mit Teleskop-Domschacht).
 Einbauanleitung beachten!

Art.-Nr. 962242



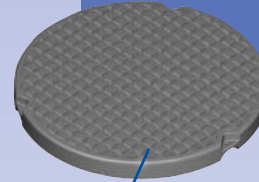
Teleskop-Domschacht, stufenlos einstellbar – dadurch ist eine variable Anpassung an das Geländeniveau sehr komfortabel zu realisieren.
 Kürzbar von 220–700 mm, ø 600 mm.
 Tanküberdeckung 580–1060 mm.

Art.-Nr. 962240

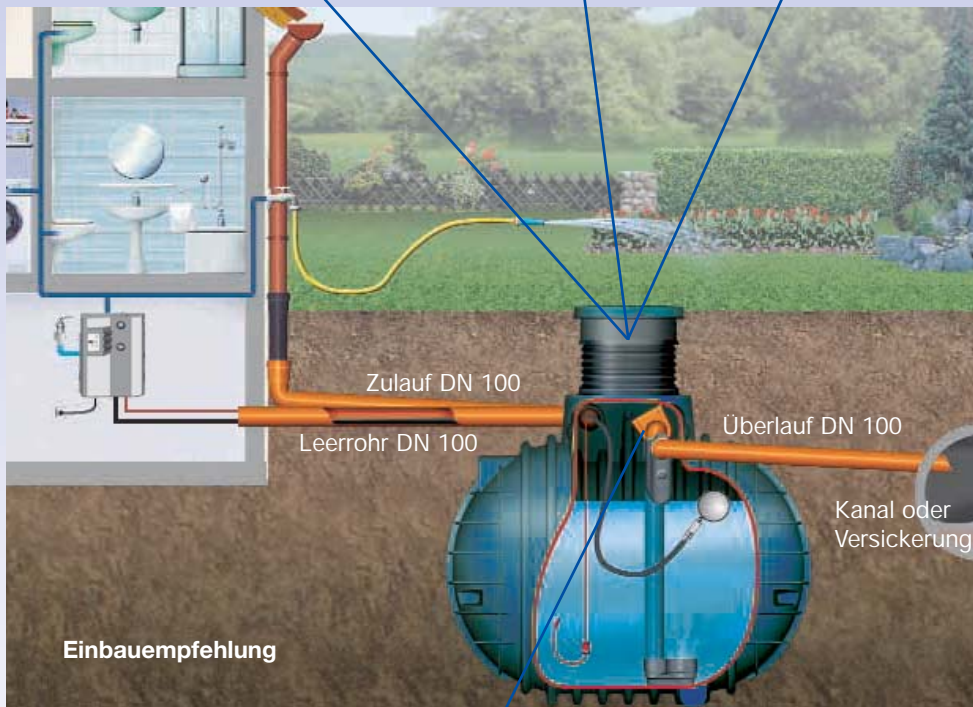


Doppelwandiger PE-Deckel als begehbare Tankabdeckung. Mit Kindersicherung.
 ø 700 mm (nur in Verbindung mit Teleskop-Domschacht).

Art.-Nr. 962244

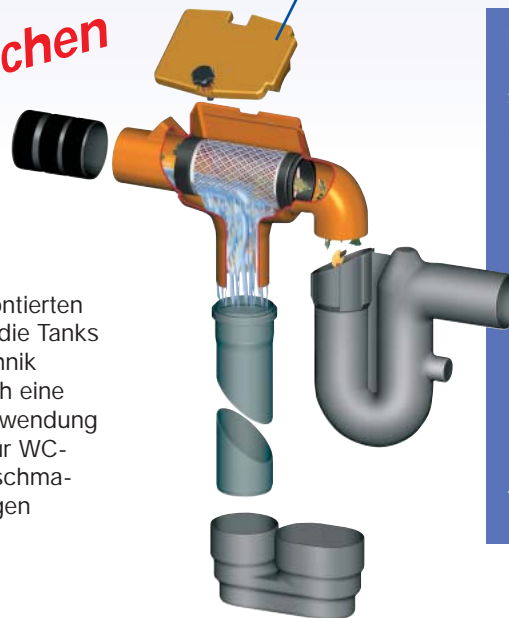


ahrbar



Für Dachflächen bis 350 m²

Aufgrund der werkseitig vormontierten Lippendichtungen lassen sich die Tanks mit der hochwertigen Filtertechnik ausrüsten. Sie erhalten dadurch eine Wasserqualität, welche die Verwendung des Regenwassers nicht nur für WC-Spülung sondern auch für Waschmaschine und andere Anwendungen ermöglicht.



Filter-Ausbaupaket:

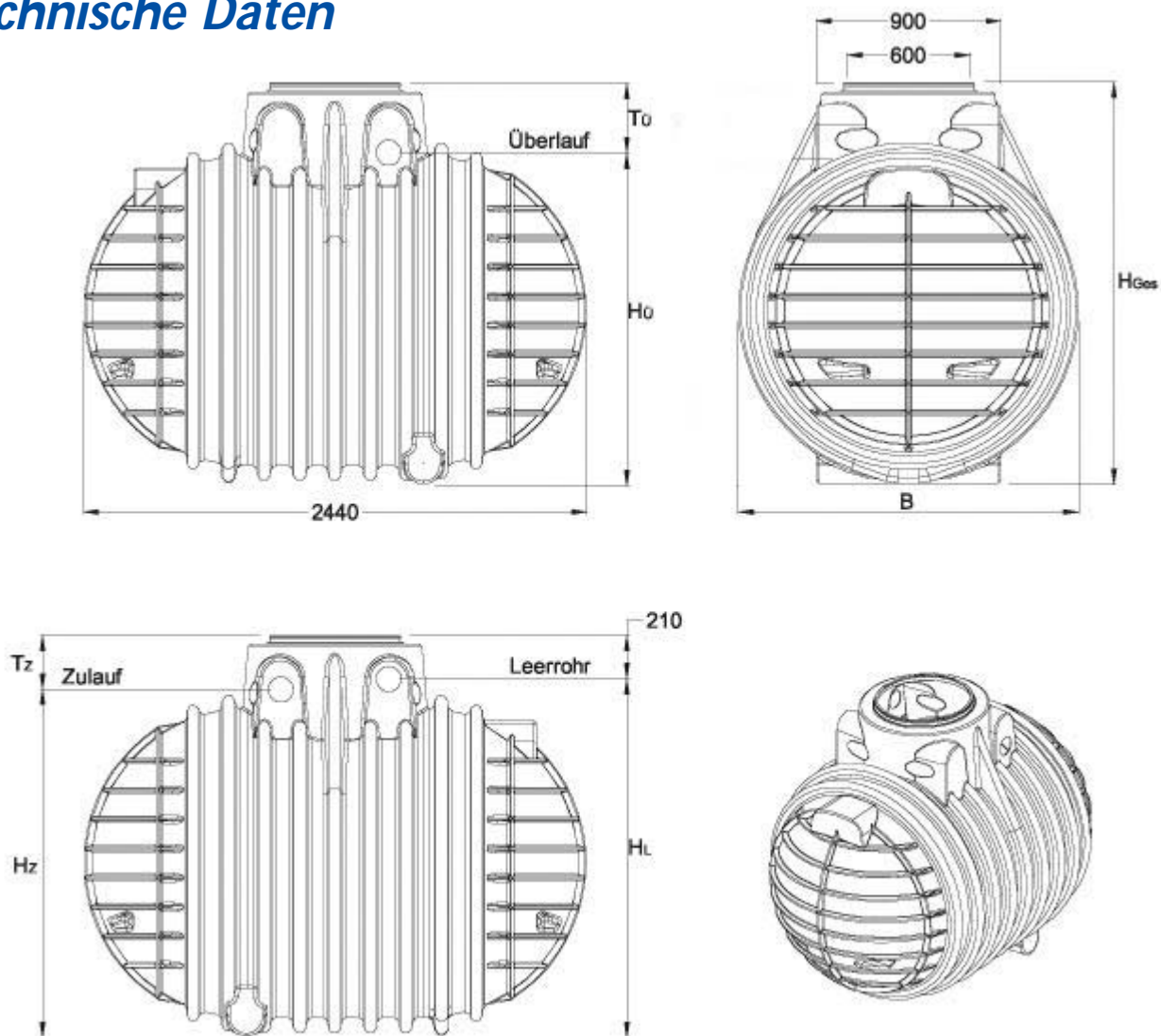
Durch Verwendung des Ausbaupaketes lassen sich die Kunststoff-Regenspeicher für Erdeinbau problemlos für die Haustechnik aufrüsten.

Das Filterausbaupaket besteht aus:

- selbstreinigendem internen Filter, über 95% Wasserausbeute und nur 70 mm Höhenversatz,
- feinmaschige Filtration (0,35 mm), für Dachflächen bis max. 350 m²
- beruhigtem Zulauftopf DN 100
- Überlaufsiphon DN 100 mit Kleintierschutzfunktion
- patentierte Schnellmontage-Manschette

Art.-Nr. 962246

Technische Daten



Art.-Nr.	Volumen	B	H _{Ges}	H _z	T _z	H _ü	T _ü	H _L	Gewicht kg
962210	3700 L	1650	1950	1690	260	1610	340	1740	150
962220	4500 L	1840	2140	1880	260	1800	340	1930	190
962230	6500 L	2220	2500	2260	240	2180	320	2290	280

Alle Angaben in mm, ± 3% Toleranz

Einbau und Montage

- 1 Behälter
- 2 verdichteter Unterbau 150–200 mm
- 3 Erdreich
- 4 Umhüllung (Rundkornkies max. Körnung 8/16 nach DIN 4226-1)
- 5 Domschacht mit Teleskopaufsatz
- 6 Deckschicht

Einbauanleitung beachten!

