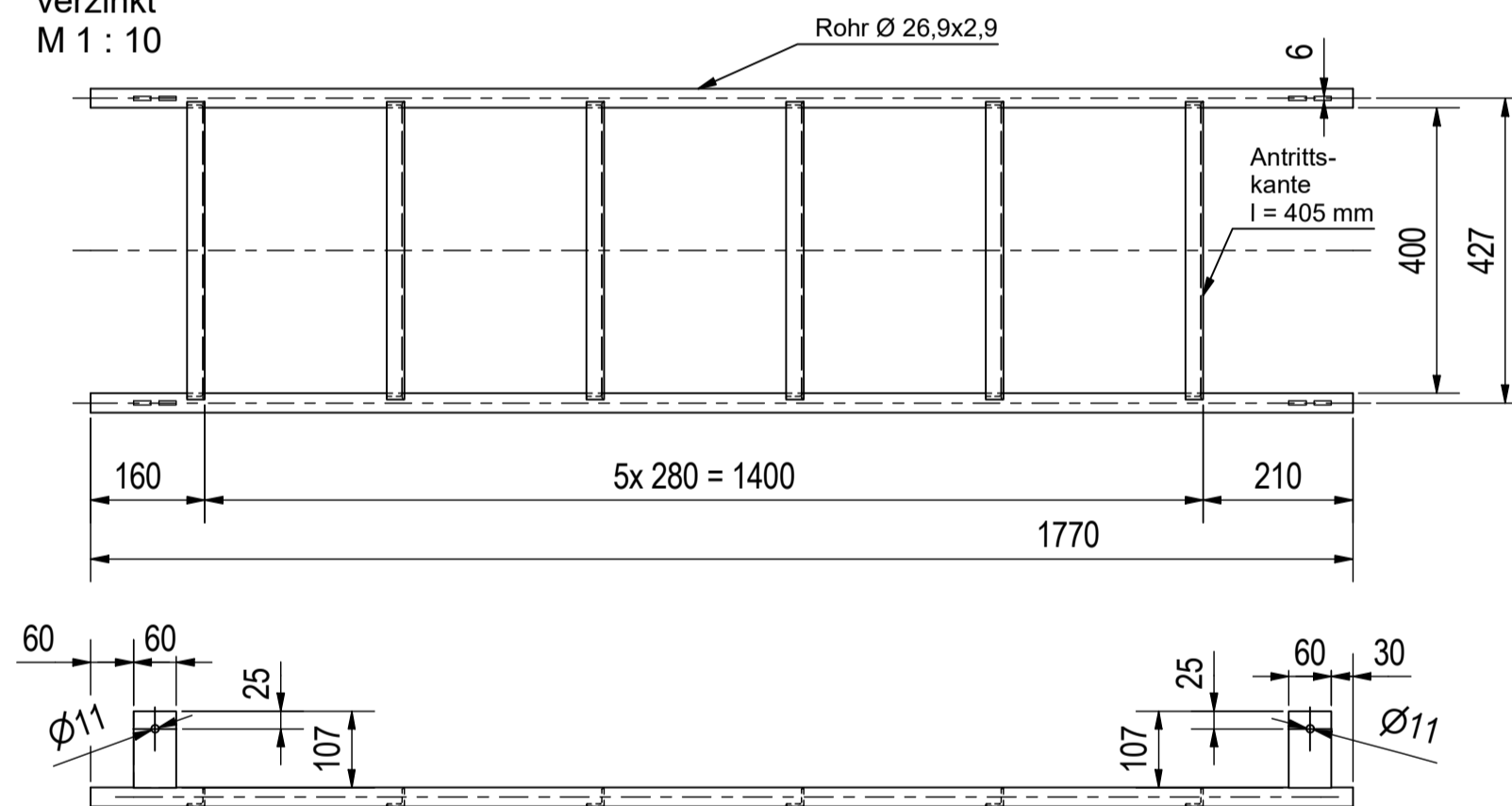
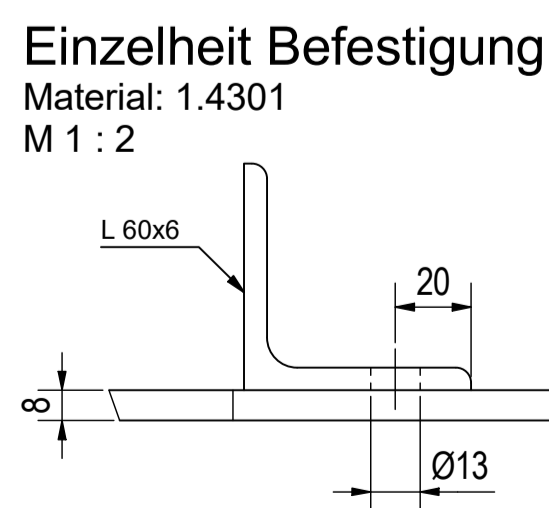
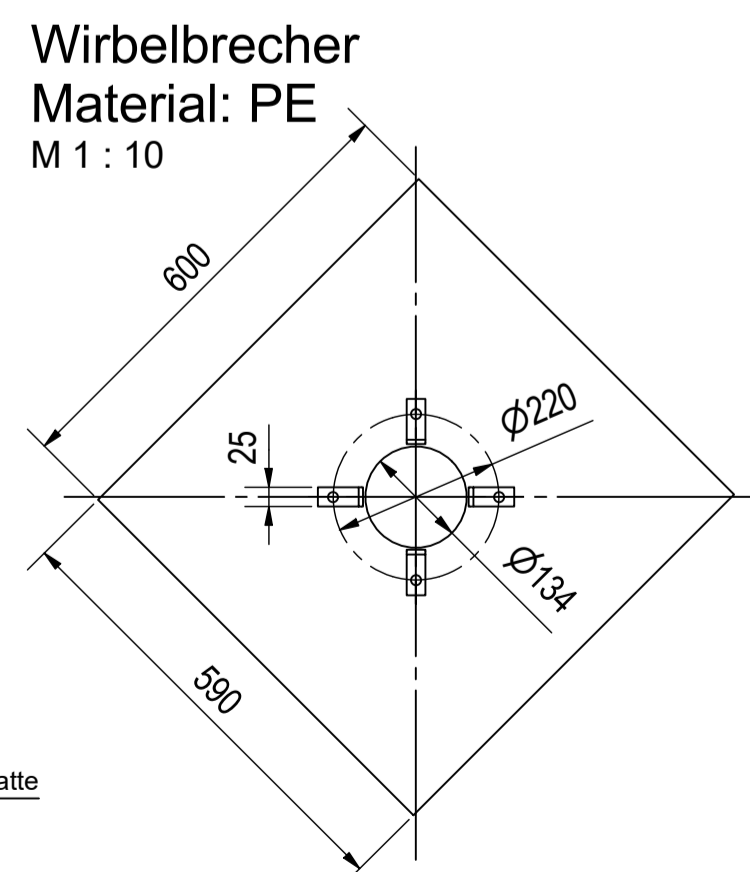
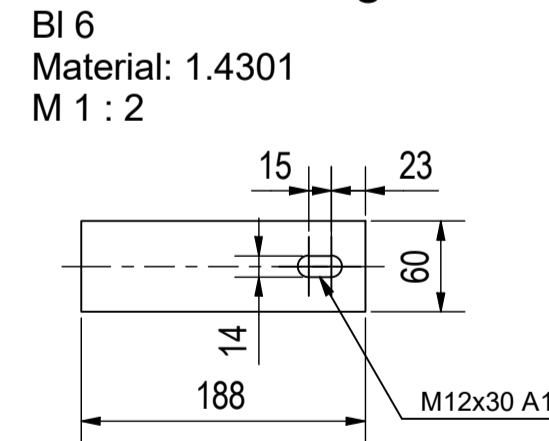


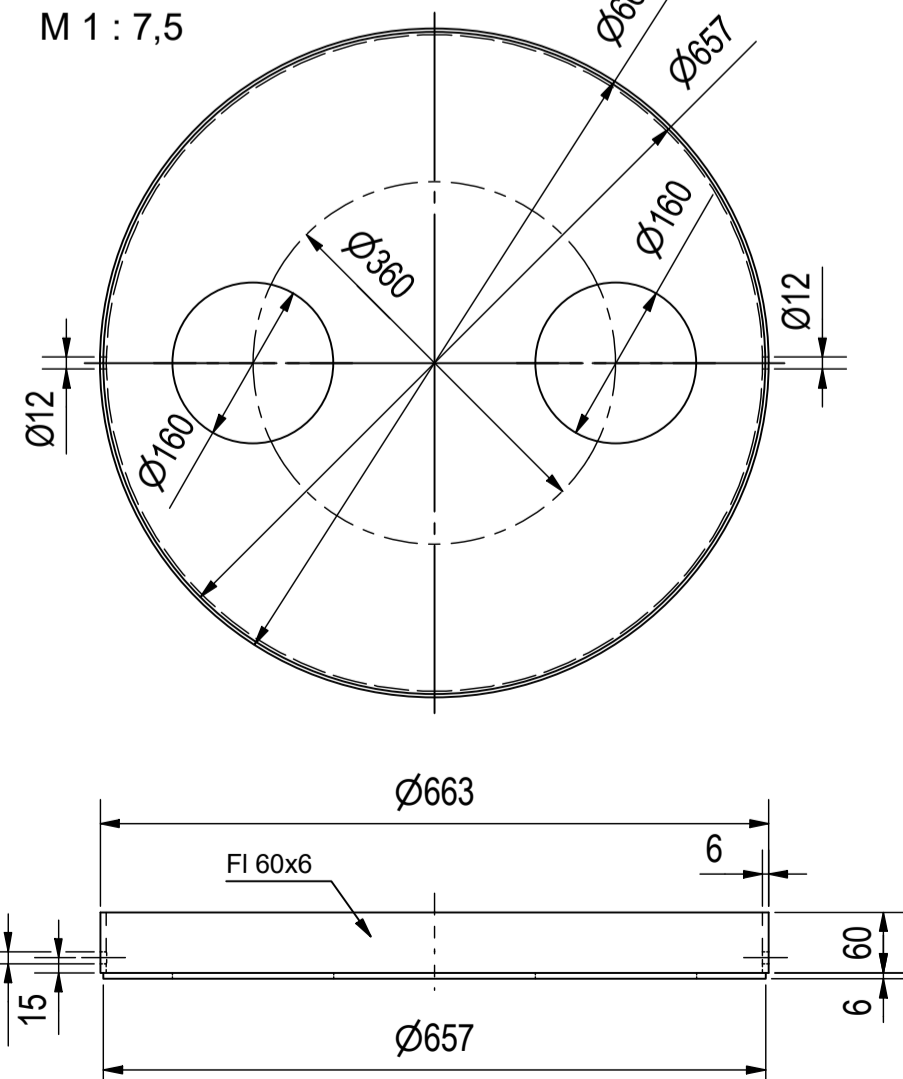
Innenleiter
verzinkt
M 1 : 10



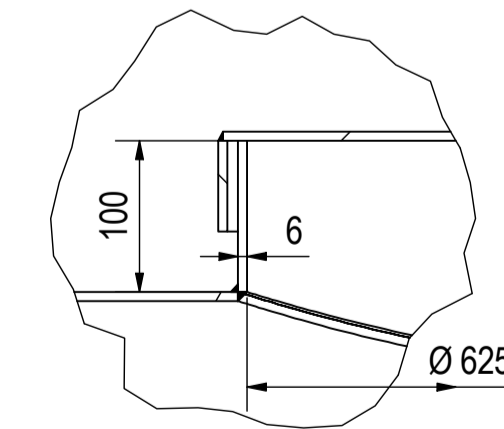
Leiterhalterung am Behälter 4x



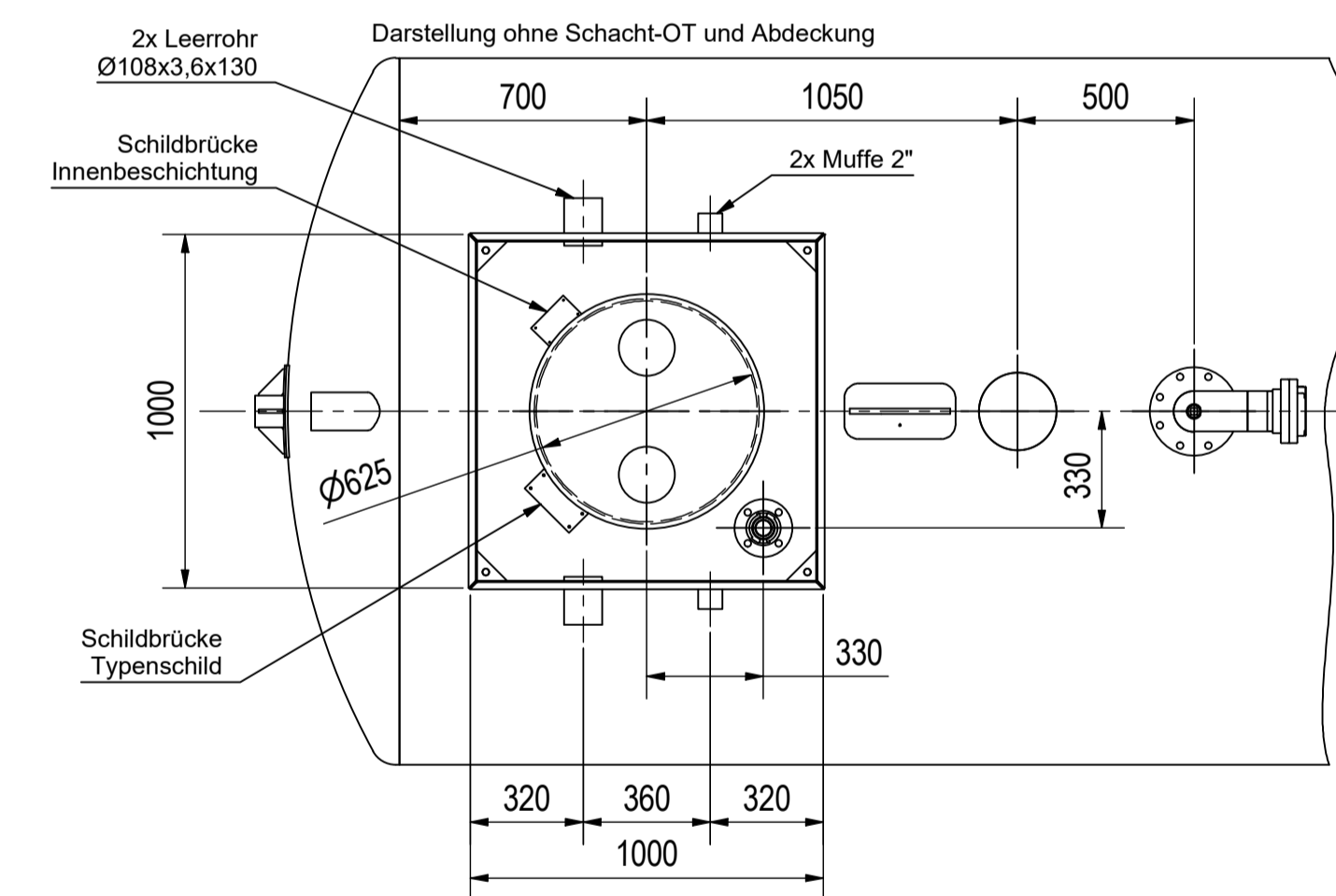
Abdeckung für Revisionsöffnung (Innen-Ø 625 mm)
verzinkt
M 1 : 7,5



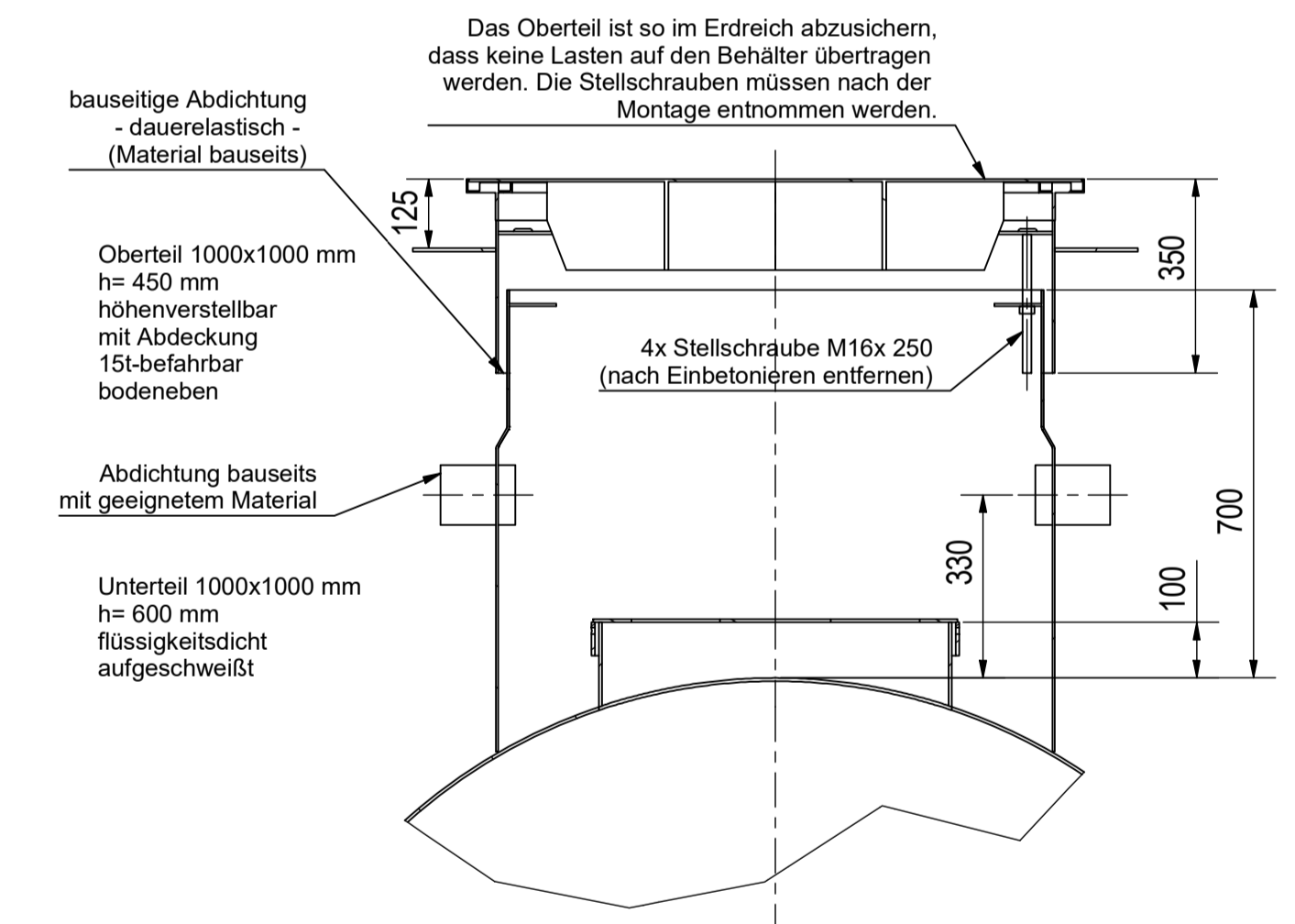
Detail A Revisionsöffnung
beschichtungsgerecht
M 1 : 5



Ansicht von oben



Schnitt Stahldomschacht
M 1 : 12,5



Zeichnung kann vom Angebot abweichen, enthält Eventualpositionen!

- Hinweise zur Schachtmontage:**
- Nach Installation ist bauseits eventuell ein Deckanstrich erforderlich.
 - Einjustieren und Abdichten bauseits -
 - Das Oberteil ist so im Erdreich abzuschichern, dass keine Lasten auf den Behälter übertragen werden. Die Stellschrauben müssen nach der Montage entnommen werden.
 - Aus transporttechnischen Gründen erfolgt die Lieferung in 2 Teilen:
 - Schachtunterteil, 600 mm hoch, fest auf dem Behälter verschweißt
 - loses Schachtaberteil zum bauseitigen Aufsetzen auf das Unterteil, dauerelastische Abdichtung mit geeignetem Material bauseits

Nennvolumen: 20.000 Liter
Nutzvolumen: 18.500 Liter

Oberflächen:
Behälter innen: gestrahlt, Sa 2,5, Vollauskleidung Steopox 246
Behälter außen: PUR-Beschichtung
Schacht innen: UT/OT: Steopox 246
Schacht außen: UT: PUR-Beschichtung
OT: Steopox 246

Das Urheberrecht an dieser zum persönlichen Gebrauch anvertrauten Zeichnung verbleibt bei uns. Ohne unsere schriftliche Genehmigung darf dieses Dokument weder ganz noch teilweise kopiert, vervielfältigt oder Dritten zugänglich gemacht werden.

Transportabmessungen transport dimensions		
Länge length	Breite width	Höhe height
7100	2000	2750

Beschichtungswerkstoff: Steopox 246

Zulassungsnummer: _____

Zulassungsinhaber: Bergolin GmbH & Co. KG

ausgeführt von: DEHOUST GmbH Heidenau

Datum: _____

Lagerflüssigkeit: Brauchwasser

DEHOUST GmbH 01809 Heidenau

DIN 6608 /6601

Beh.-Nr. _____

Inhalt 20 m³ Ø 2000

Werkstoff S235JR

Prüfüberdruck 2,0 bar

DEHOUST GmbH 01809 Heidenau

Werks - Nr. 93

DIN 6608

Gütekennzeichen Lagerbehälter e.V.

02 Sauganschluß überarbeitet	06.04.2020	CW		
01 Überlauf DN100	03.07.2018	CW		
Index	Änderungen	Datum Name		
Ausgabedatum 05.12.2017	Auftrags-Nr.: _____	Artikel-Nr.: 116000	Prüfvermerke	Bearbeiter CW
Medium Löschwasser	Kunde	TÜV	Maßstab 1 : 20	
Werkstoff S235JR	Kommission:		Gewicht 2.800 kg	
Behälterbezeichnung Lagerbehälter für Löschwasser 20 m ³		Behälter-Nr.: _____		
DIN 6608/1_Ø2000		Zeichnungs-Nr.: 813843		
01809 Heidenau Dürenstraße 1 Tel 03529/565850 Fax 565871		Projekt-Nr.: 01-2014		Blattzahl: 1