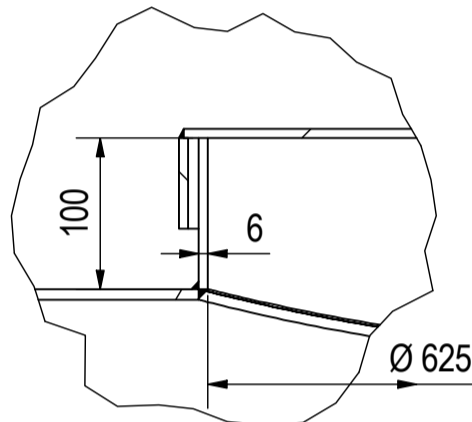
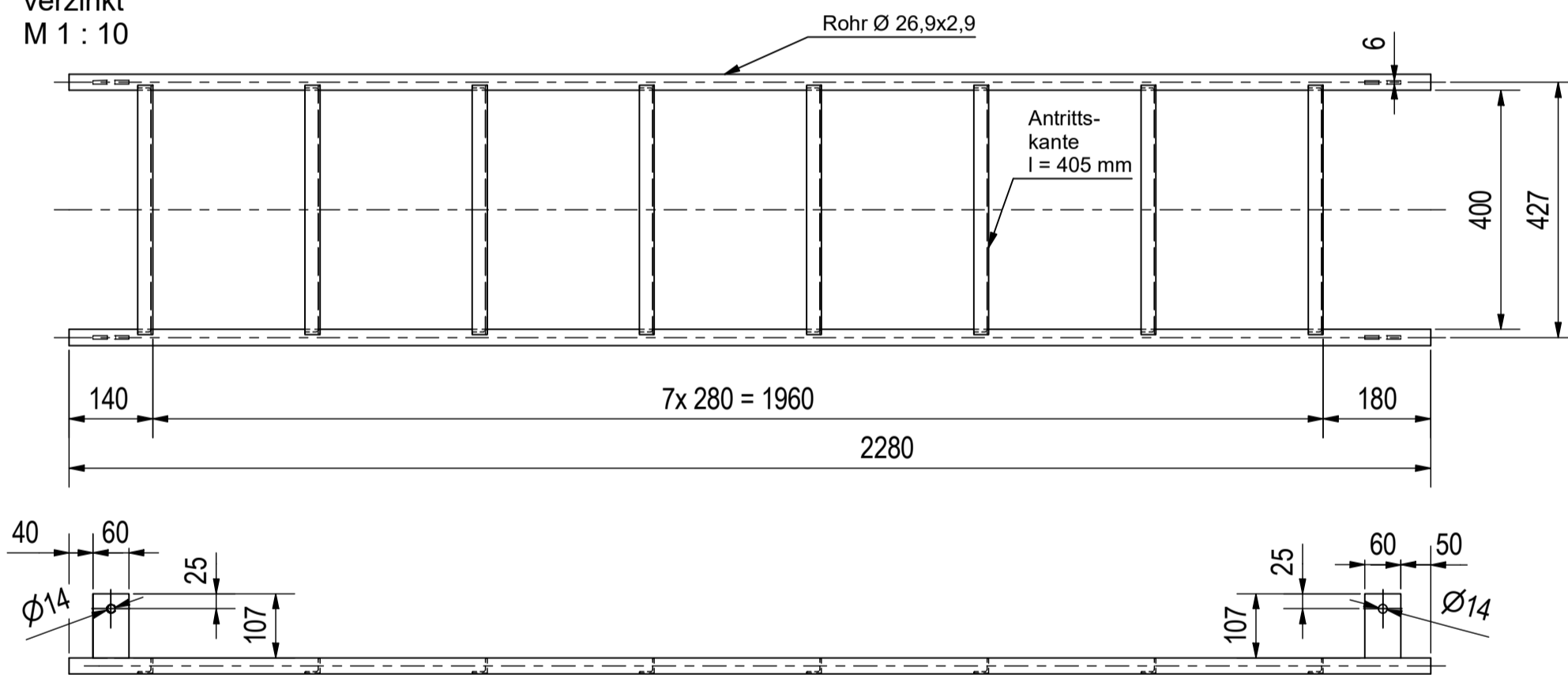


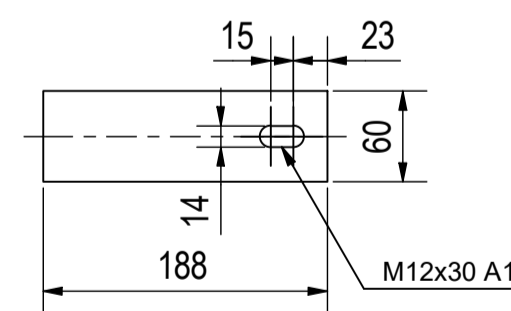
Detail A
Revisionsöffnung
beschichtungsgerecht
M 1 : 5



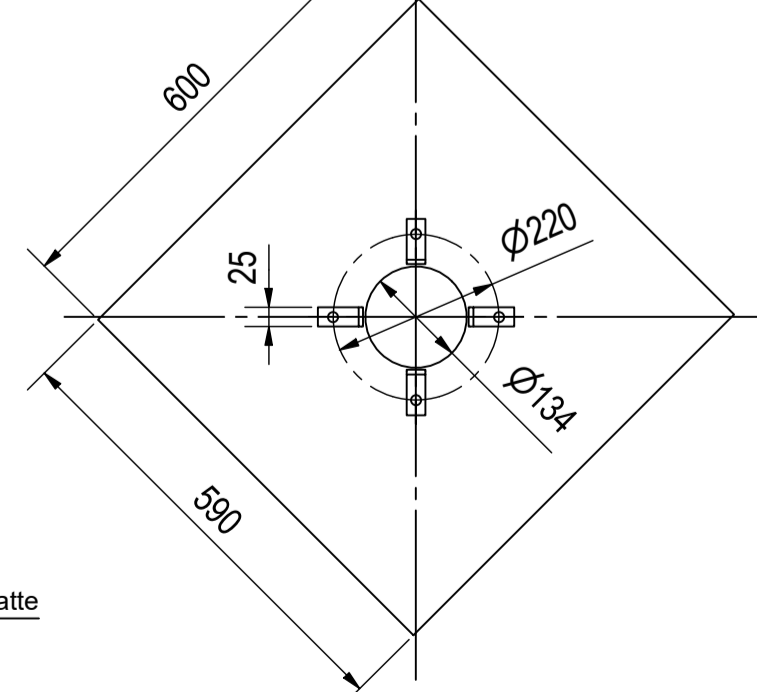
Innenleiter
verzinkt
M 1 : 10



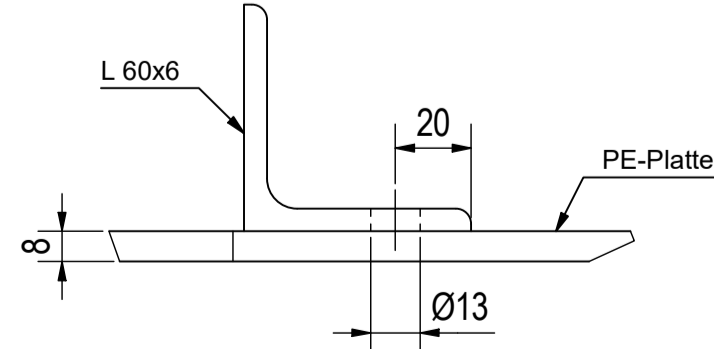
Leiterhalterung am Behälter 4x
BI 6
Material: 1.4301
M 1 : 2



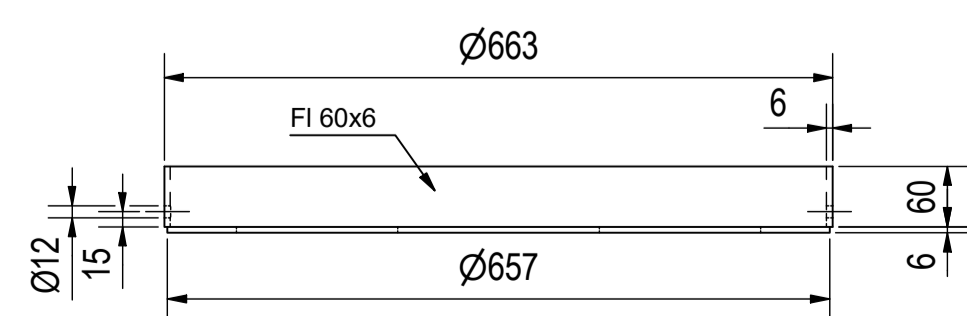
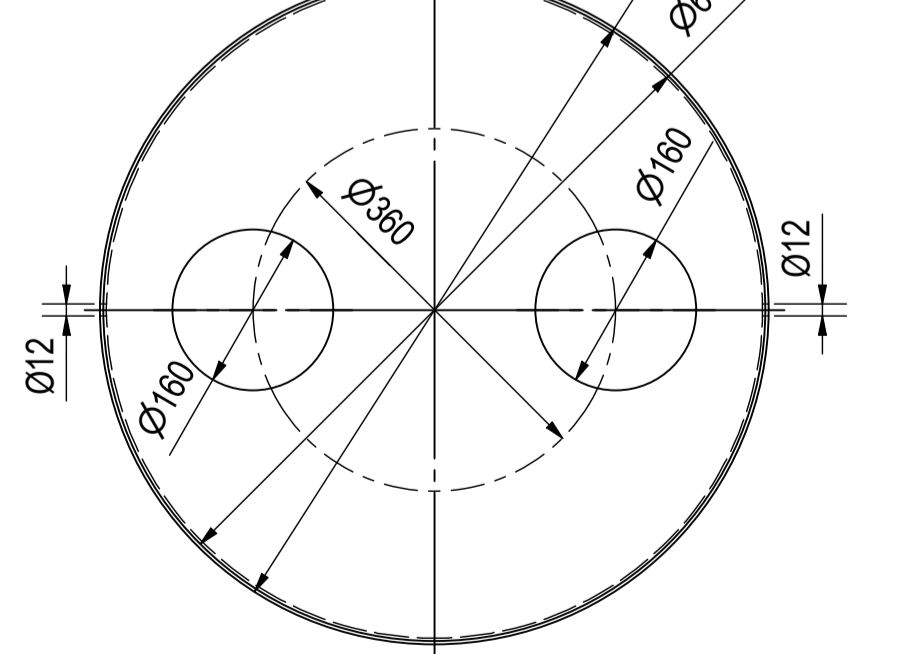
Wirbelbrecher
Material: PE
M 1 : 10



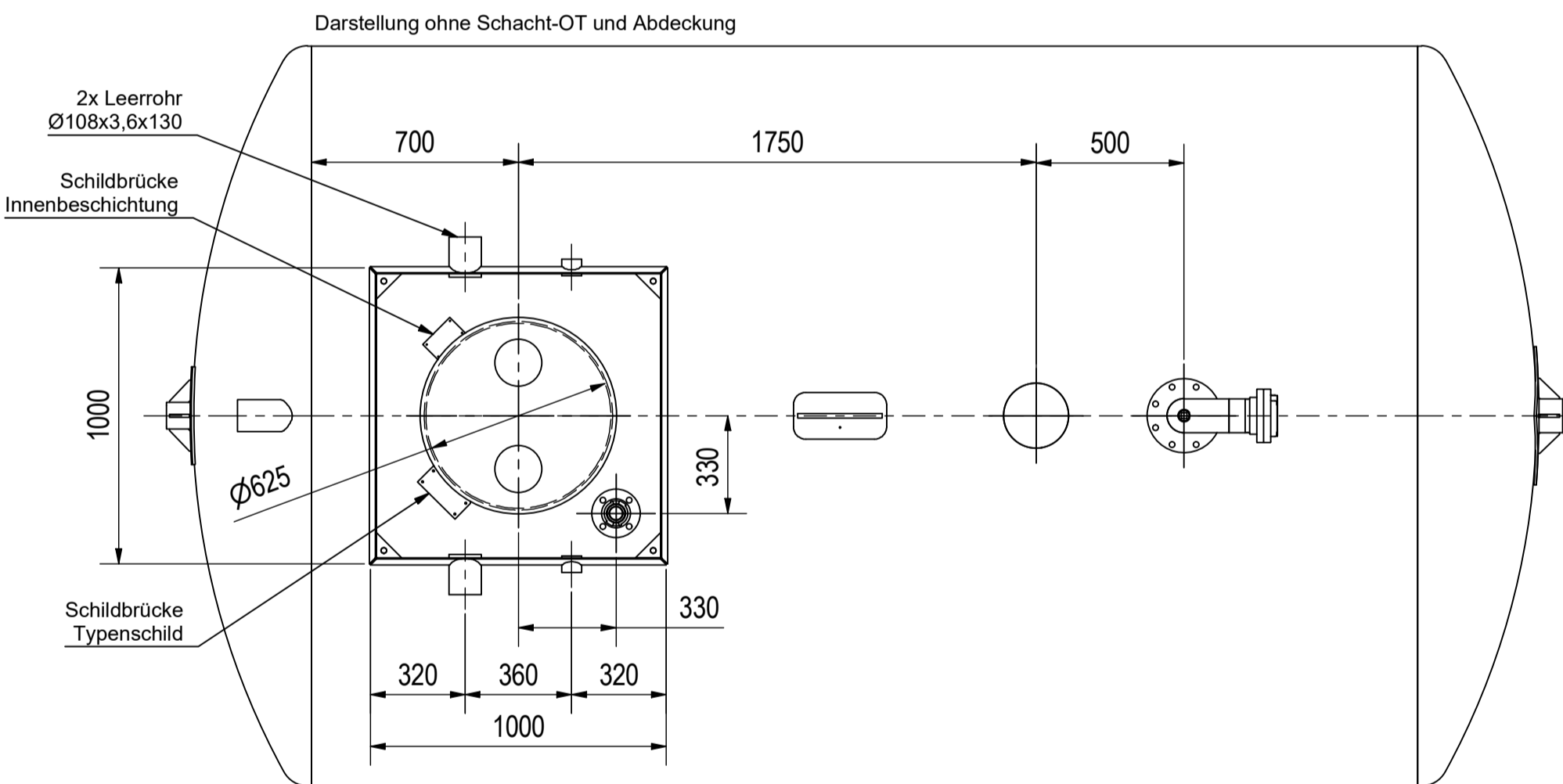
Einzelheit Befestigung
Material: 1.4301
M 1 : 2



Abdeckung für Revisionsöffnung
(Innen-Ø 625 mm)
verzinkt
M 1 : 7,5



Ansicht von oben



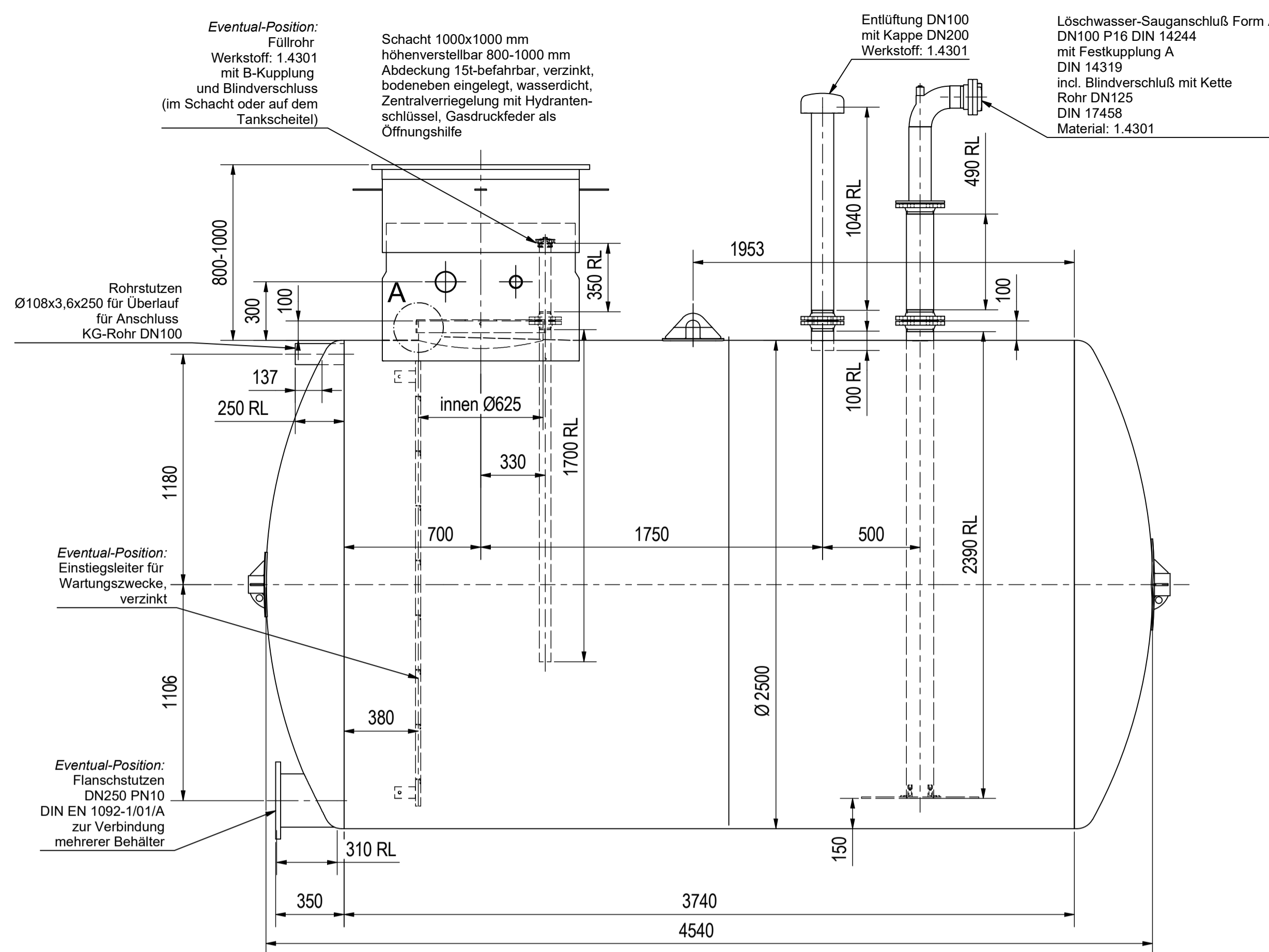
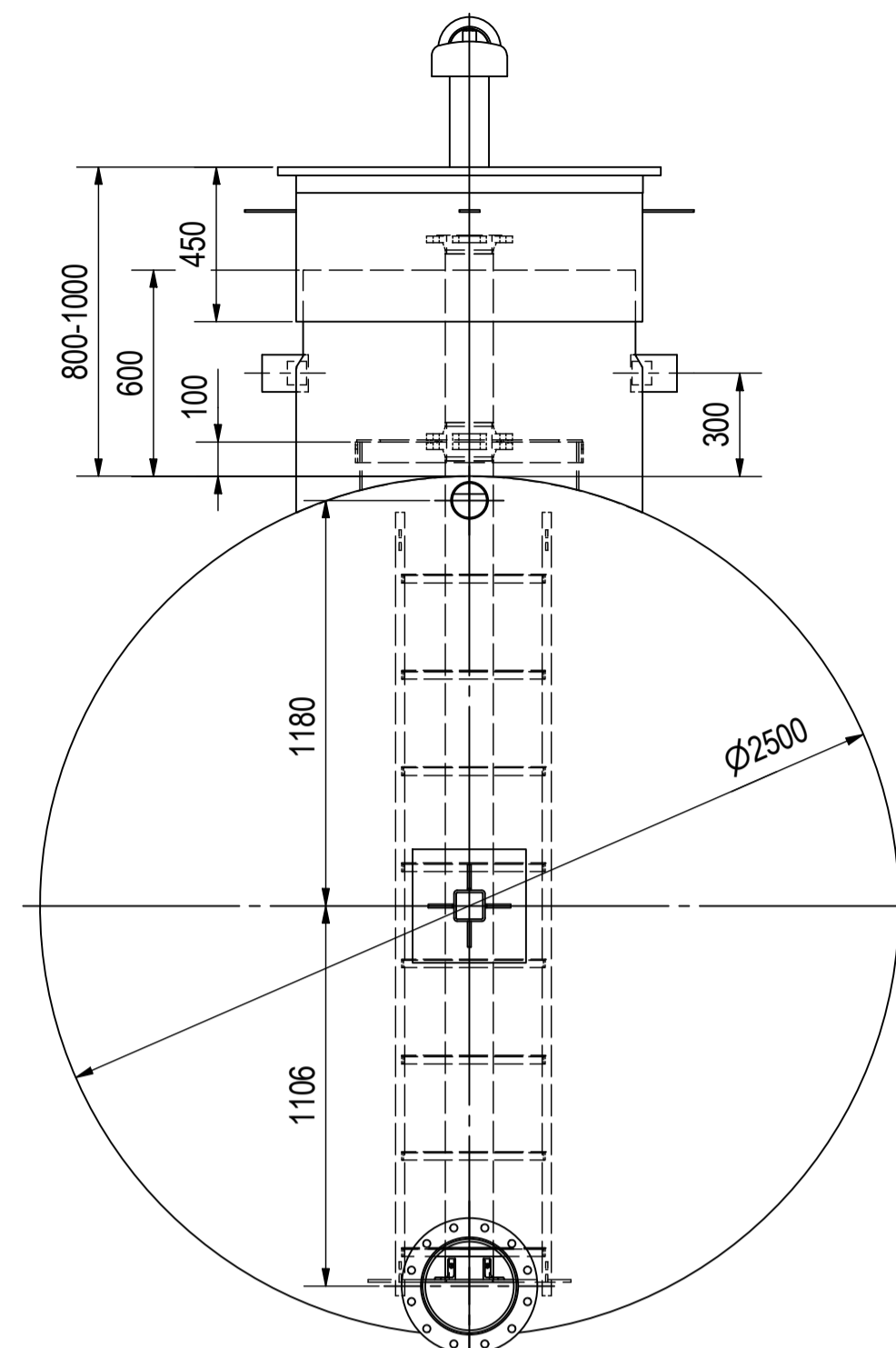
Beschichtungswerkstoff:	Steopox 246
Zulassungsnummer:	
Zulassungsinhaber:	Bergolin GmbH & Co. KG
ausgeführt von:	DEHOUST GmbH Heidenau
Datum:	
Lagerflüssigkeit:	Brauchwasser

**Zeichnung kann vom Angebot abweichen,
enthält Eventualpositionen!**

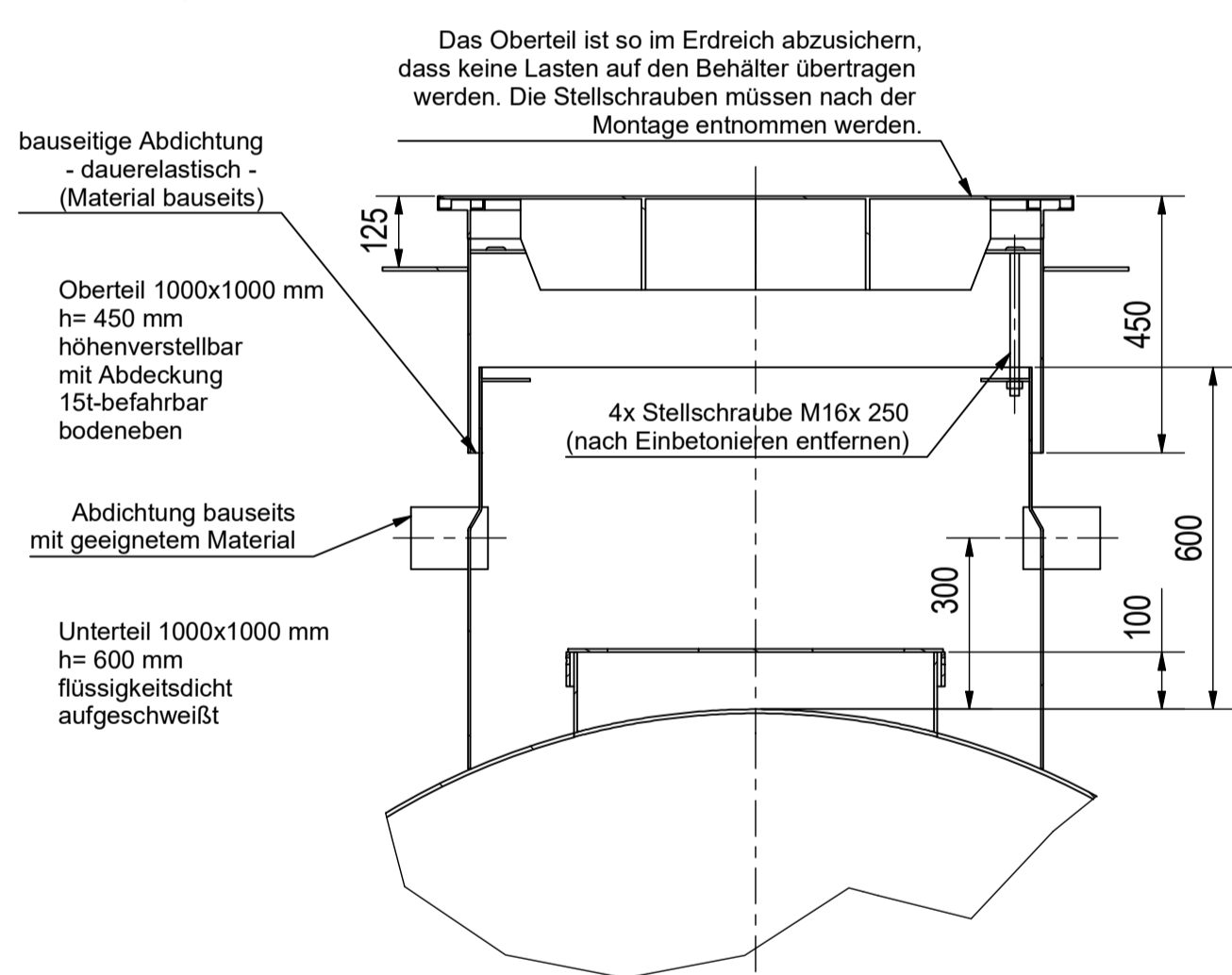
- Hinweise zur Schachtmontage:**
- Nach Installation ist bauseits eventuell ein Deckanstrich erforderlich.
 - Einjustieren und Abdichten bauseits -
 - Das Oberteil ist so im Erdreich abzuschichern, dass keine Lasten auf den Behälter übertragen werden. Die Stellschrauben müssen nach der Montage entnommen werden.
 - Aus transporttechnischen Gründen erfolgt die Lieferung in 2 Teilen:
 - Schachtunterteil, 600 mm hoch, fest auf dem Behälter verschweißt
 - loses Schachtoberteil zum bauseitigen Aufsetzen auf das Unterteil, dauerelastische Abdichtung mit geeignetem Material bauseits

DEHOUST GmbH 01809 Heidenau	DEHOUST GmbH 01809 Heidenau
DIN 6608 / 6601	Werks - Nr. 93
Beh.-Nr. _____	DIN 6608
Inhalt 20 m ³ ø 2500	
Werkstoff S235JR	
Prüfdruck 2,0 bar	

Ansicht von links



Schnitt Stahldomschacht
M 1 : 12,5



**Nennvolumen: 20.000 Liter
Nutzvolumen: 19.100 Liter**

Oberflächen:
Behälter innen: gestrahlt, Sa 2,5, Vollauskleidung Steopox 246
Behälter außen: PUR-Beschichtung
Schacht innen: UT/OT: Steopox 246
Schacht außen: UT: PUR-Beschichtung
OT: Steopox 246

02 Sauganschluß überarbeitet	06.04.2020	CW
01 Überlauf DN100	03.07.2018	CW
Index	Änderungen	Datum
Ausgabedatum 29.11.2017	Auftrags-Nr.: _____	Artikel-Nr.: 116005
Medium Löschwasser	Kunde	Prüfvermerke TÜV
Werkstoff S235JR	Kommission:	Bearbeiter CW
		Maßstab 1 : 20
		Gewicht 2.900 kg
	Behälterbezeichnung Lagerbehälter für Löschwasser 20 m ³	Behälter-Nr.: _____
	DIN 6608/1_Ø2500	
	Zeichnungs-Nr.: 813840	Projekt-Nr.: 01-2014
		Blattzahl: 1

Das Urheberrecht an dieser zum persönlichen Gebrauch anvertrauten Zeichnung verbleibt bei uns. Ohne unsere schriftliche Genehmigung darf dieses Dokument weder ganz noch teilweise kopiert, vervielfältigt oder Dritten zugänglich gemacht werden.

Transportabmessungen transport dimensions		
Länge length	Breite width	Höhe height
4800	2500	3100