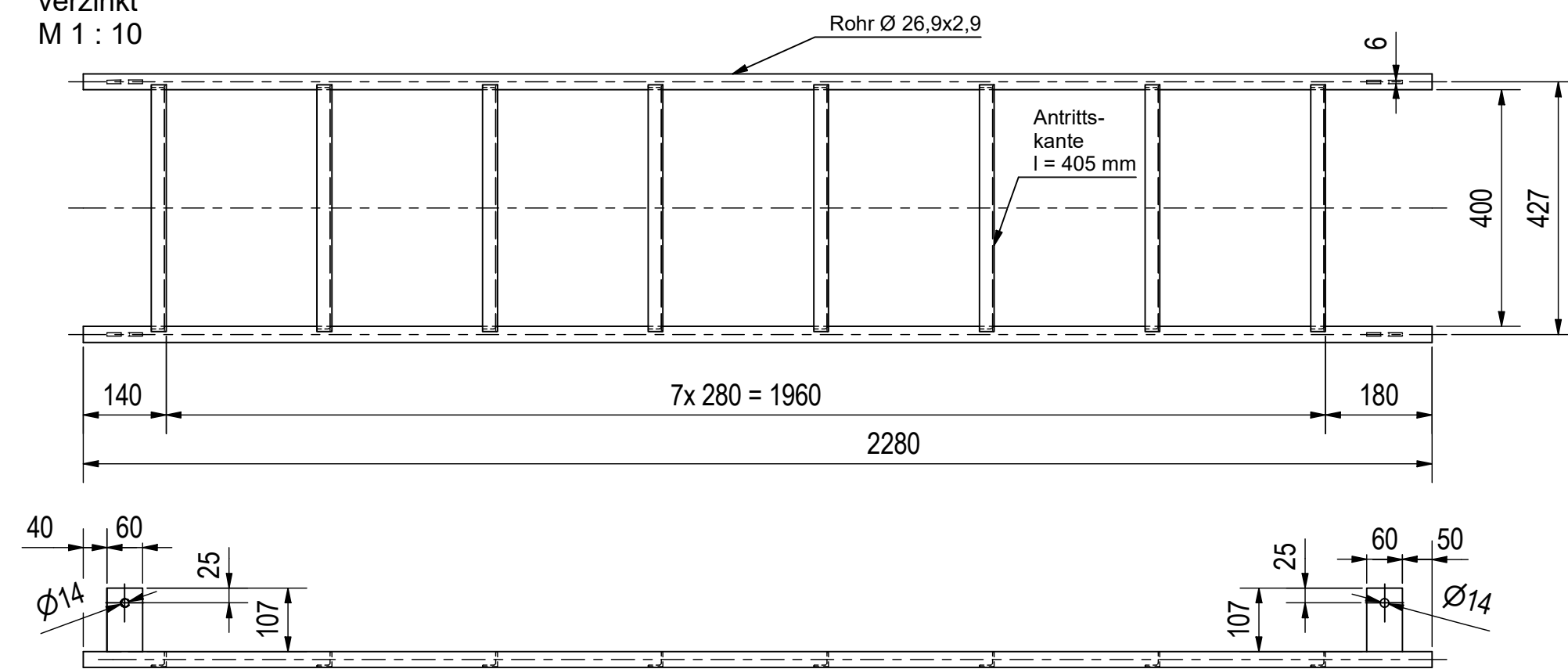
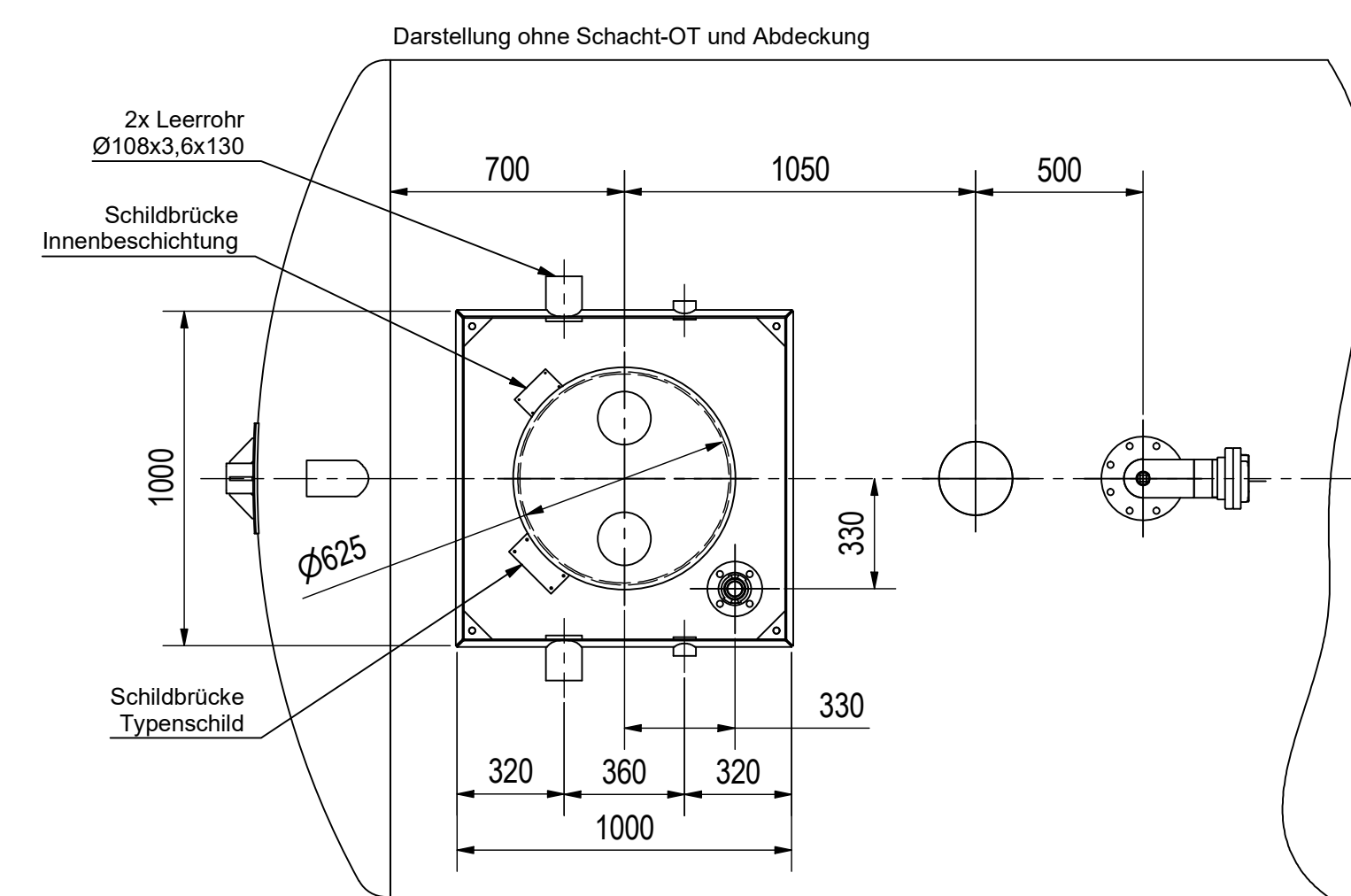


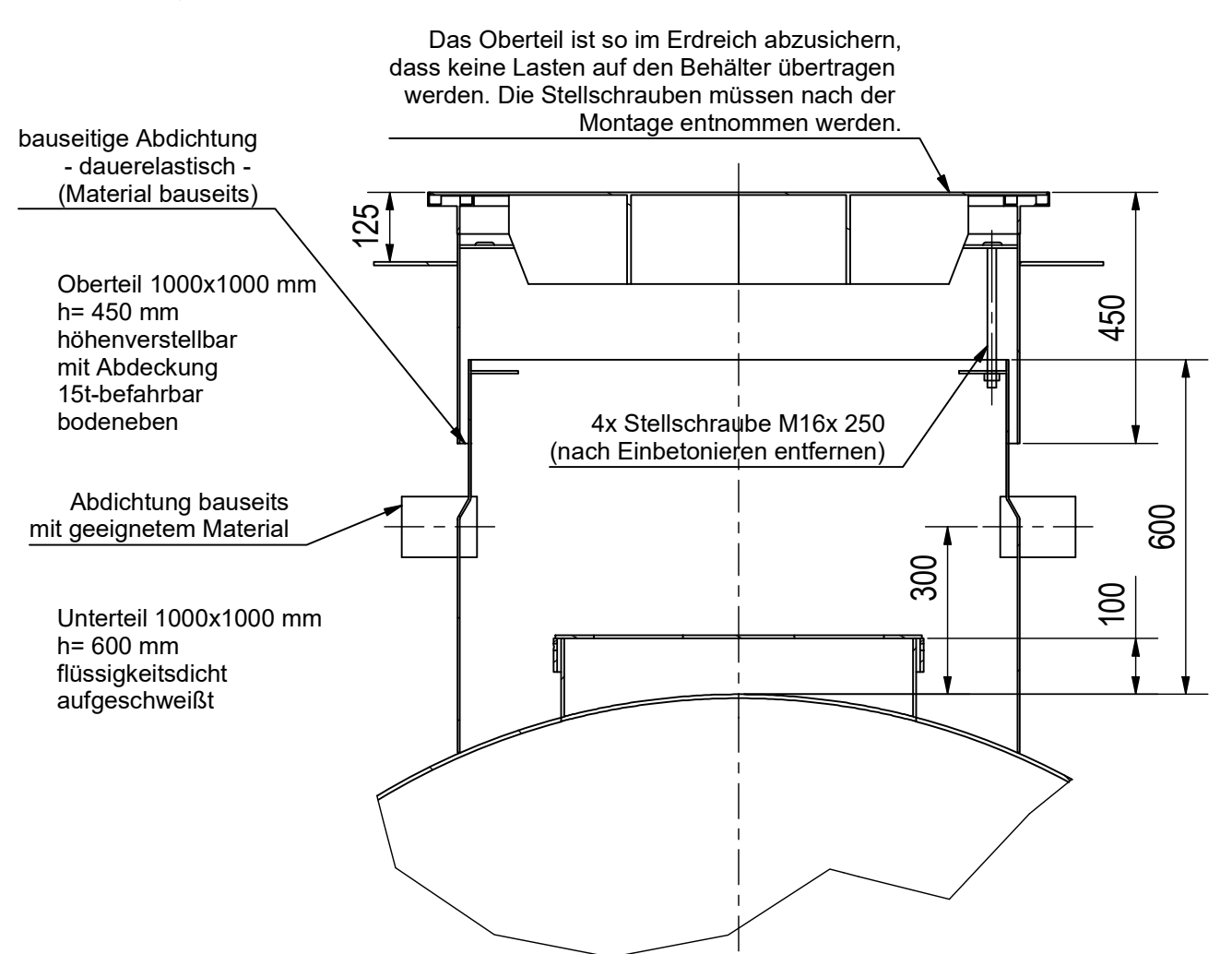
**Innenleiter**  
verzinkt  
M 1 : 10



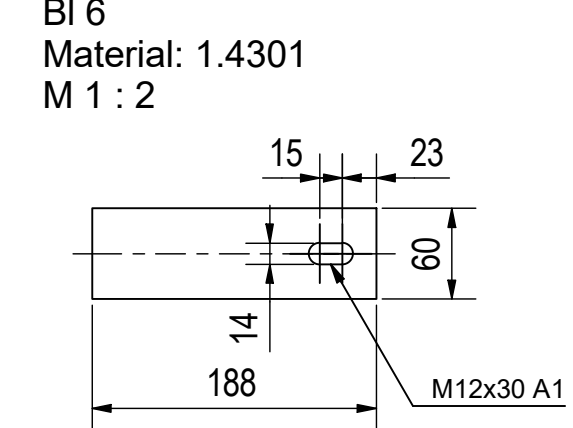
**Ansicht von oben**



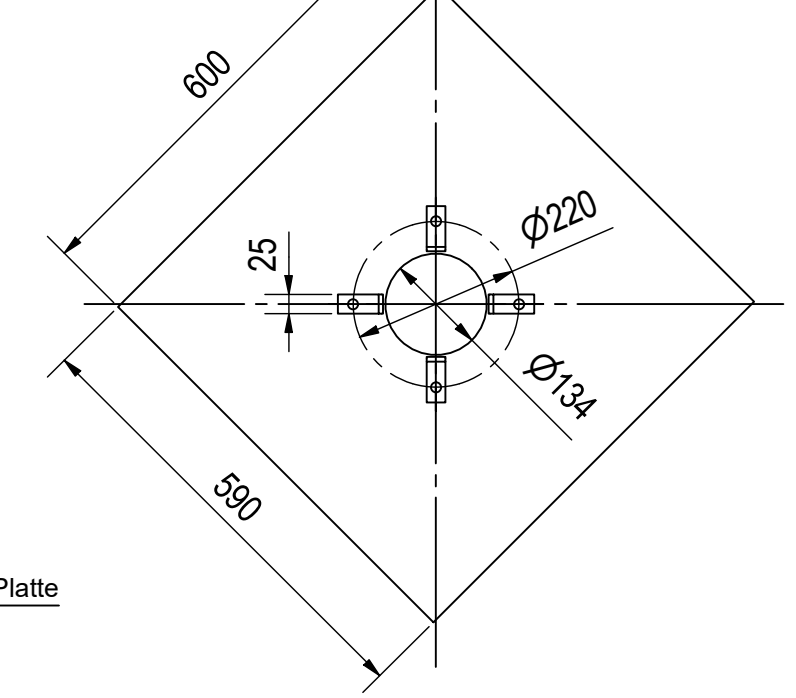
**Schnitt Stahldomschacht**  
M 1 : 12,5



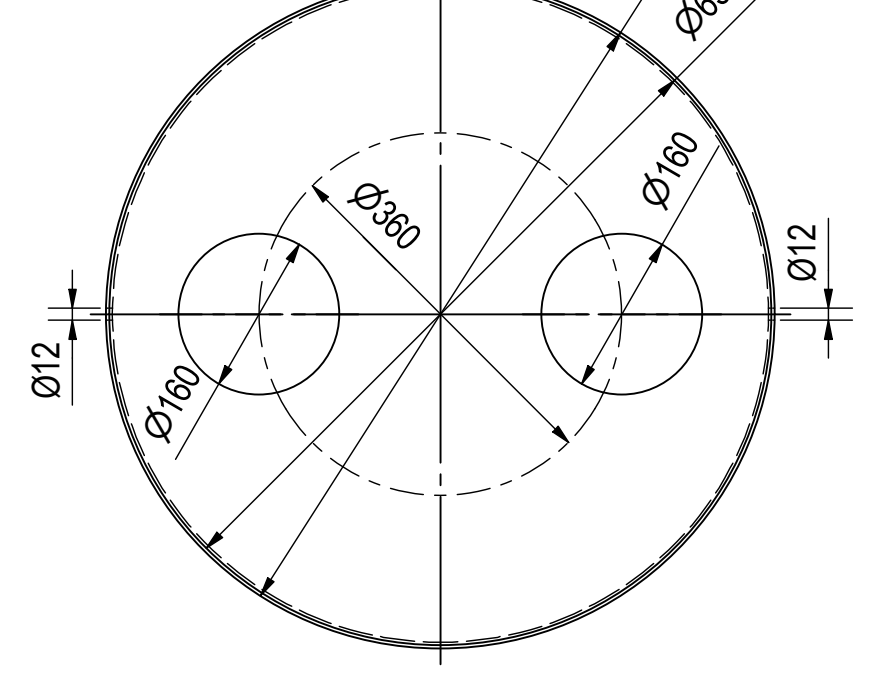
**Leiterhalterung am Behälter 4x**  
BI 6  
Material: 1.4301  
M 1 : 2



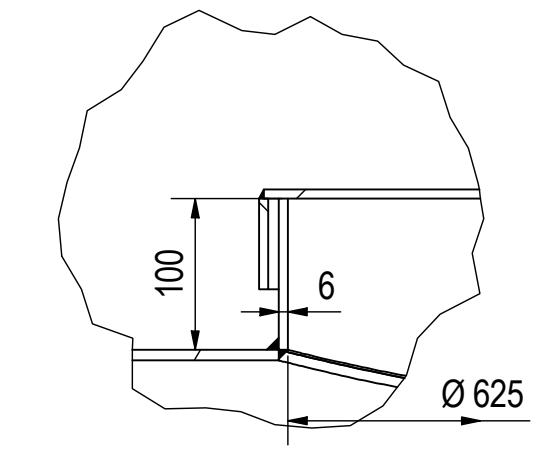
**Wirbelbrecher**  
Material: PE  
M 1 : 10



**Abdeckung für Revisionsöffnung (Innen-Ø 625 mm)**  
verzinkt  
M 1 : 7,5



**Detail A**  
Revisionsöffnung  
beschichtungsgerecht  
M 1 : 5



**Zeichnung kann vom Angebot abweichen, enthält Eventualpositionen!**

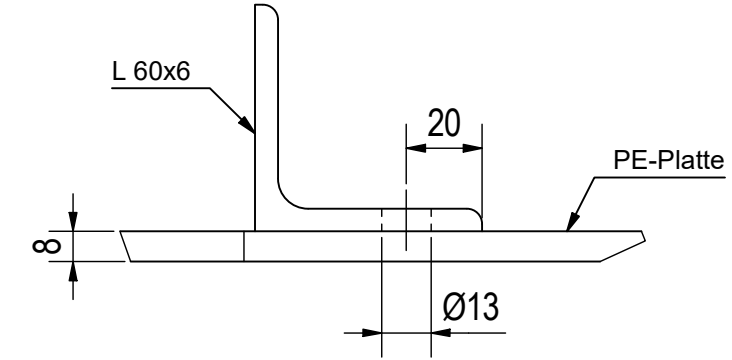
**Hinweise zur Schachtmontage:**

- Nach Installation ist bauseitig eventuell ein Deckanstrich erforderlich.
- Einjustieren und Abdichten bauseits
- Das Oberteil ist so im Erdreich abzuschichern, dass keine Lasten auf den Behälter übertragen werden. Die Stellschrauben müssen nach der Montage entnommen werden.
- Aus transporttechnischen Gründen erfolgt die Lieferung in 2 Teilen:
  - Schachtunterteil, 600 mm hoch, fest auf dem Behälter verschweißt
  - loses Schachtoberteil zum bauseitigen Aufsetzen auf das Unterteil, dauerelastische Abdichtung mit geeignetem Material bauseits

**Nennvolumen: 40.000 Liter**  
**Nutzvolumen: 37.900 Liter**

**Oberflächen:**  
Behälter innen: gestrahlt, Sa 2,5, Vollauskleidung Steopox 246  
Behälter außen: PUR-Beschichtung  
Schacht innen: UT/OT: Steopox 246  
Schacht außen: UT: PUR-Beschichtung  
OT: Steopox 246

**Einzelheit Befestigung**  
Material: 1.4301  
M 1 : 2



Transportabmessungen transport dimensions		
Länge length	Breite width	Höhe height
8900	2500	3100

Beschichtungswerkstoff: Steopox 246  
 Zulassungsnummer:   
 Zulassungsinhaber: Bergolin GmbH & Co. KG  
 ausgeführt von: DEHOUST GmbH Heidenau  
 Datum:   
 Lagerflüssigkeit: Brauchwasser

DEHOUST GmbH 01809 Heidenau  
 DIN 6608 / 6601  
 Beh.-Nr.   
 Inhalt 40 m³ ø 2500  
 Werkstoff S235JR  
 Prüfüberdruck 2,0 bar  
 DEHOUST GmbH 01809 Heidenau  
 Werks - Nr. 93  
 DIN 6608  
 Gütegemeinschaft Lagerbehälter e.V.

02 Sauganschluß überarbeitet	06.04.2020	CW
01 Überlauf DN100	03.07.2018	CW
Index	Änderungen	
Ausgabedatum 27.11.2017	Auftrags-Nr.:	Artikel-Nr. 116030
Medium Löschwasser	Kunde:	Prüfvermerke TÜV
Werkstoff S235JR	Kommission:	Bearbeiter CW
		Maßstab 1 : 20
		Gewicht 4.800 kg
Behälterbezeichnung Lagerbehälter für Löschwasser 40 m³		Behälter-Nr.:
DIN 6608/1_Ø2500		
Zeichnungs-Nr. 813835		Projekt-Nr. 01-2014
Blatt-Nr.: 1		Blattzahl: 1

Das Urheberrecht an dieser zum persönlichen Gebrauch anvertrauten Zeichnung verbleibt bei uns. Ohne unsere schriftliche Genehmigung darf dieses Dokument weder ganz noch teilweise kopiert, vervielfältigt oder Dritten zugänglich gemacht werden.