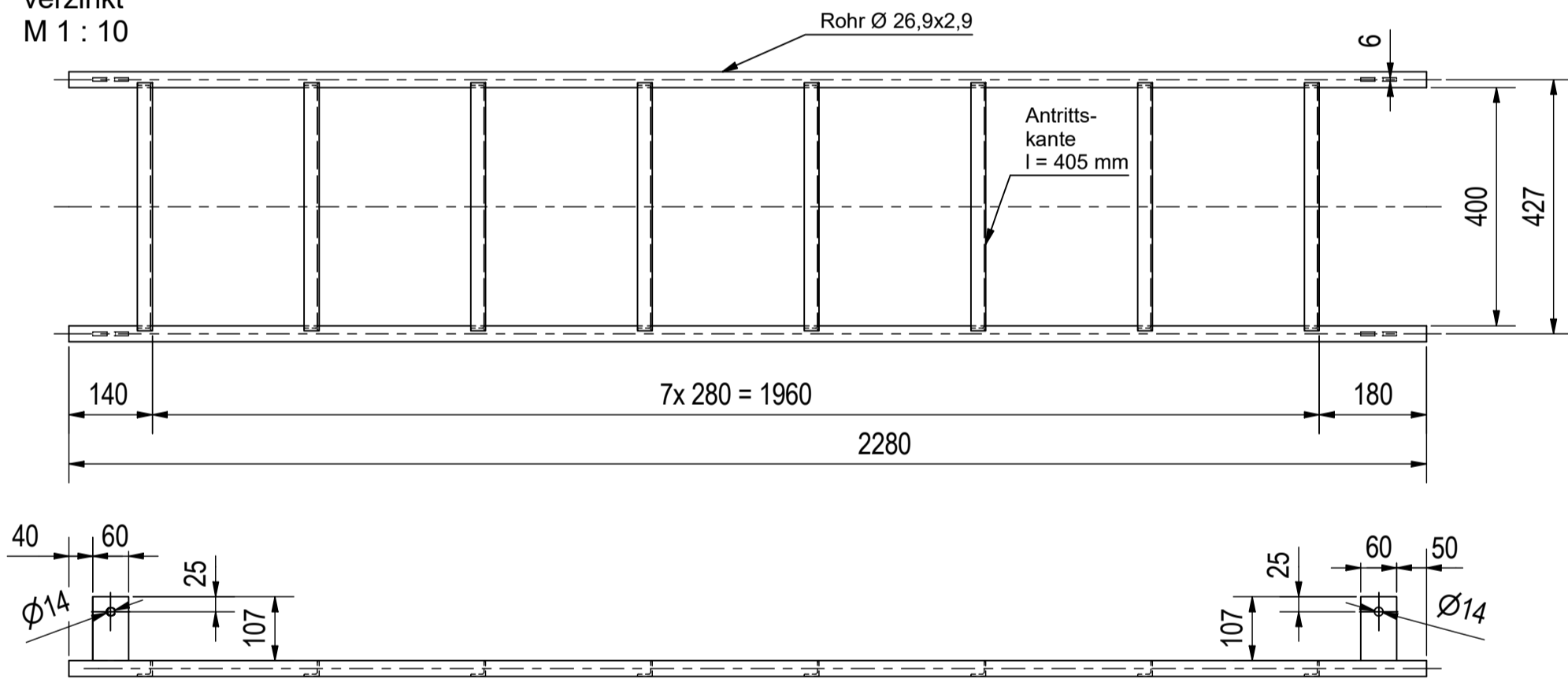
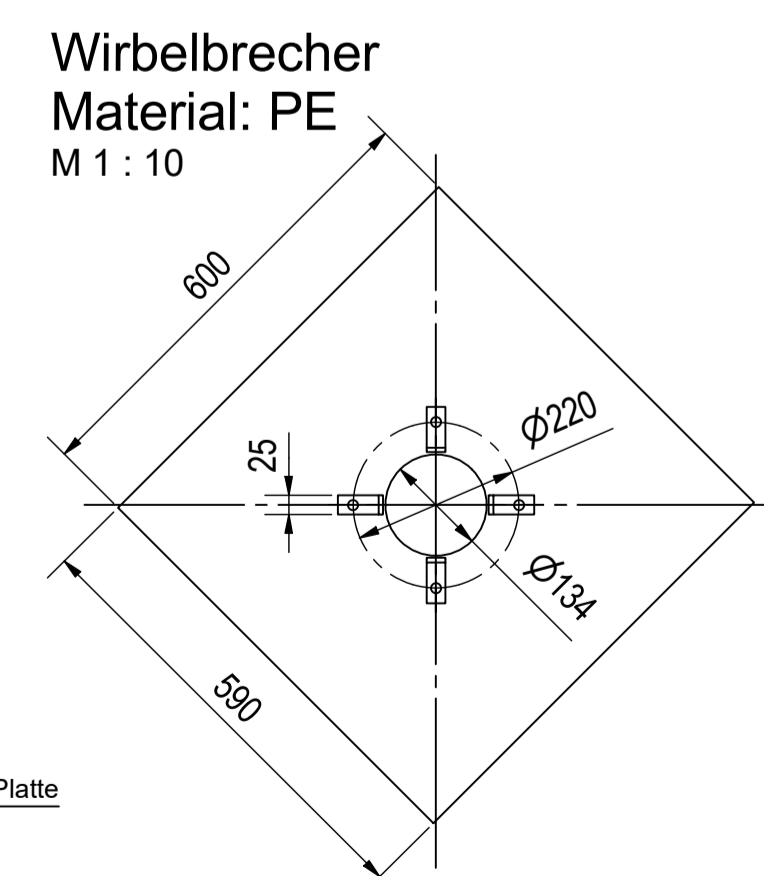
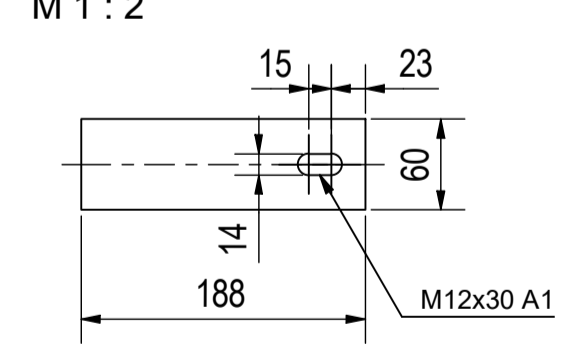


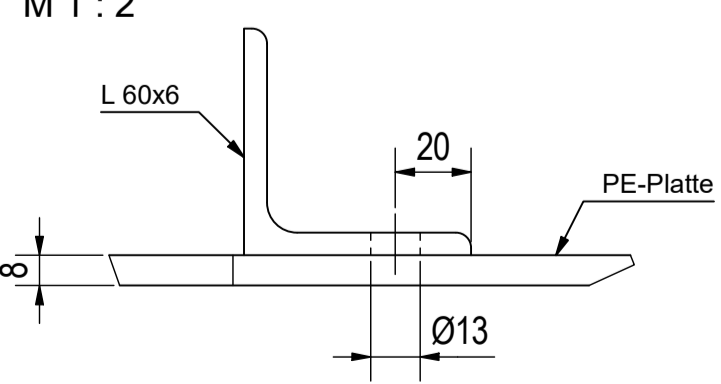
Innenleiter
 verzinkt
 M 1 : 10



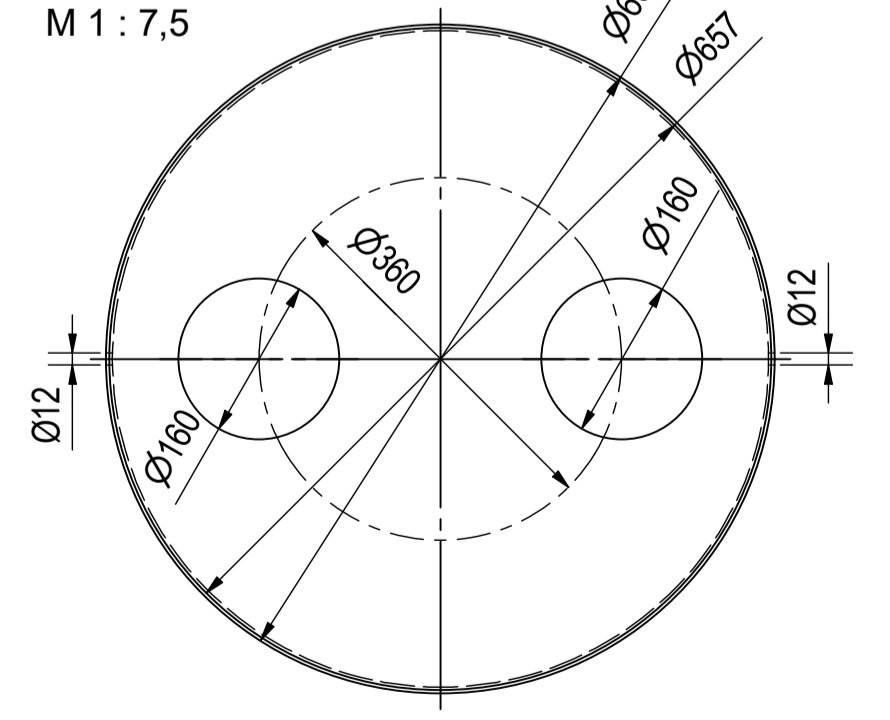
Leiterhalterung am Behälter 4x
 BI 6
 Material: 1.4301
 M 1 : 2



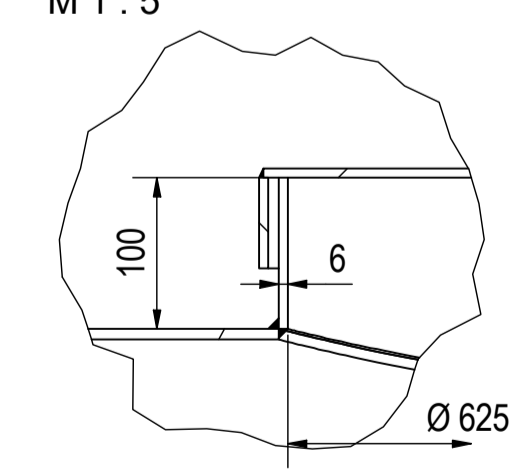
Einzelheit Befestigung
 Material: 1.4301
 M 1 : 2



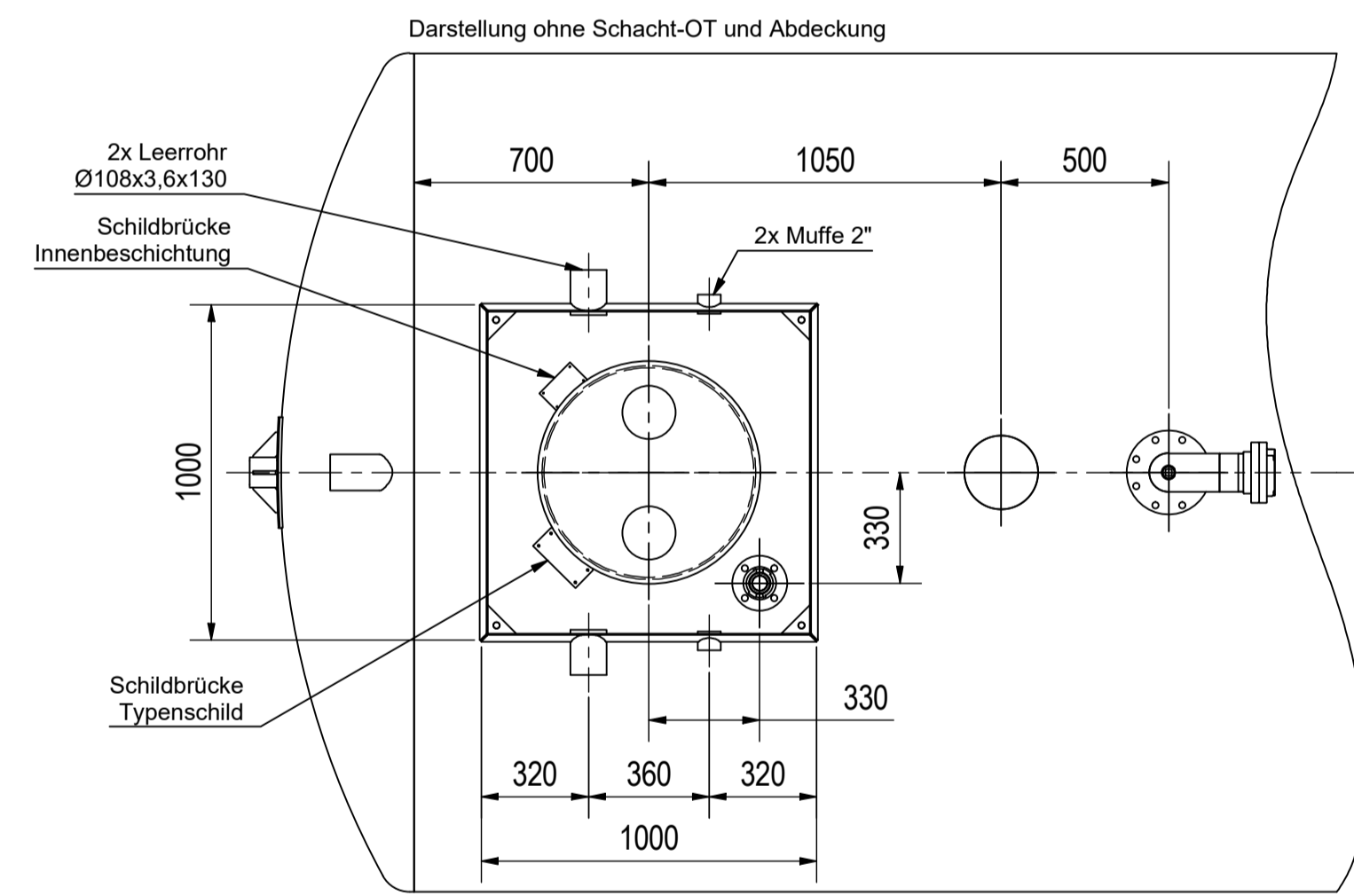
Abdeckung für Revisionsöffnung
 (Innen-Ø 625 mm)
 verzinkt
 M 1 : 7,5



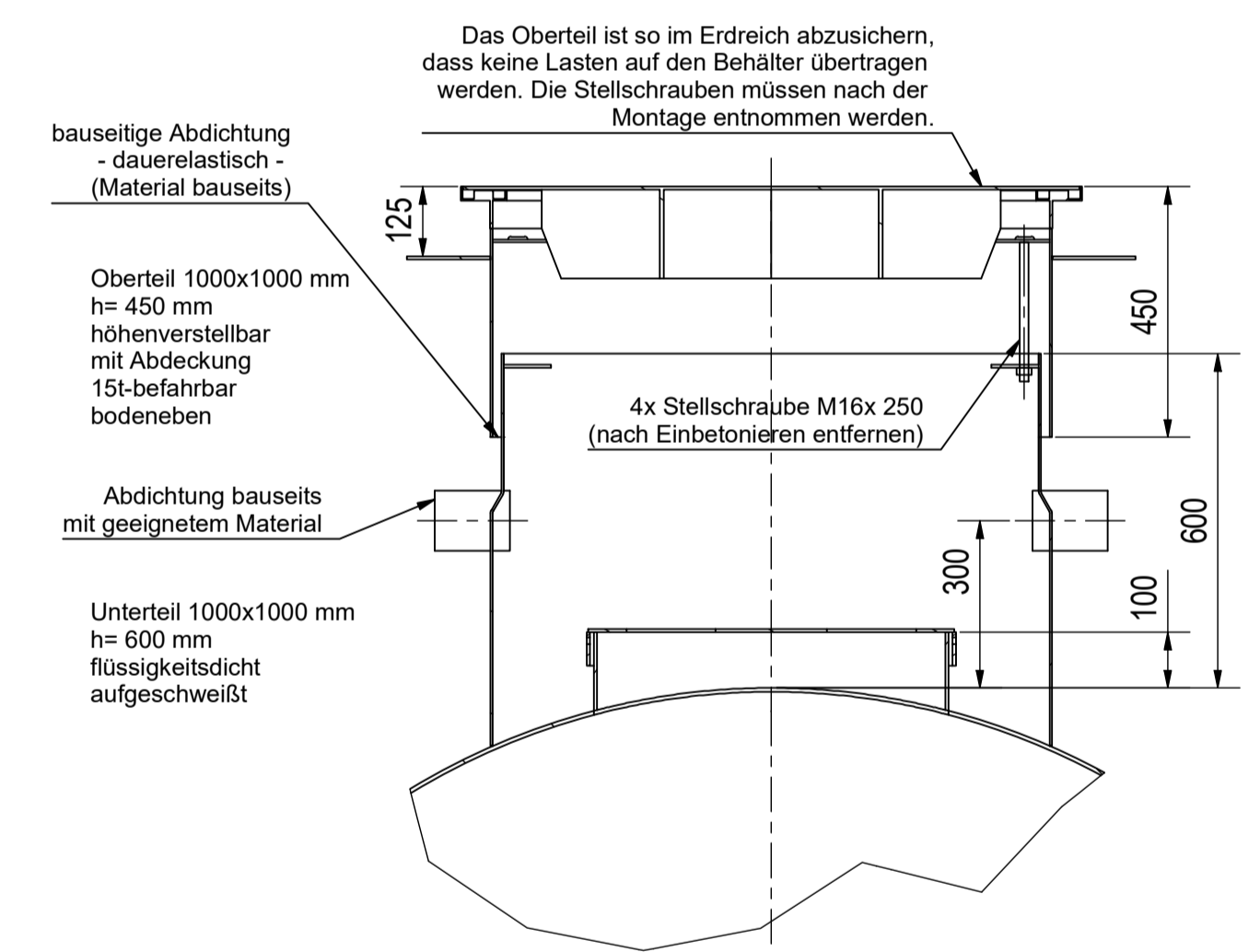
Detail A
 Revisionsöffnung
 beschichtungsgerecht
 M 1 : 5



Ansicht von oben



Schnitt Stahldomschacht
 M 1 : 12,5



Nennvolumen: 60.000 Liter
 Nutzvolumen: 55.700 Liter

Oberflächen:
 Behälter innen: gestrahlt, Sa 2,5, Vollauskleidung Steopox 246
 Behälter außen: PUR-Beschichtung
 Schacht innen: UT/OT: Steopox 246
 Schacht außen: UT: PUR-Beschichtung
 OT: Steopox 246

**Zeichnung kann vom Angebot abweichen,
 enthält Eventualpositionen!**

Hinweise zur Schachtmontage:
 - Nach Installation ist bauseits eventuell ein Deckanstrich erforderlich.
 - Einjustieren und Abdichten bauseits -
 - Das Oberteil ist so im Erdreich abzuschirmen, dass keine Lasten auf den Behälter übertragen werden. Die Stellschrauben müssen nach der Montage entnommen werden.
 - Aus transporttechnischen Gründen erfolgt die Lieferung in 2 Teilen:
 - Schachtunterteil, 600 mm hoch, fest auf dem Behälter verschweißt
 - loses Schachtaberteil zum bauseitigen Aufsetzen auf das Unterteil, dauerelastische Abdichtung mit geeignetem Material bauseits

○ Beschichtungswerkstoff:	Steopox 246
○ Zulassungsnummer:	
○ Zulassungsinhaber:	Bergolin GmbH & Co. KG
○ ausgeführt von:	DEHOUST GmbH Heidenau
○ Datum:	
○ Lagerflüssigkeit:	Brauchwasser

○ DEHOUST GmbH 01809 Heidenau	○ DEHOUST GmbH 01809 Heidenau
DIN 6608 /6601	Werks - Nr. 93
Beh.-Nr.	DIN 6608
Inhalt 60 m³	Ø 2500
Werkstoff S235JR	
○ Prüfüberdruck 2,0 bar	

02 Sauganschluß überarbeitet	06.04.2020	CW
01 Überlauf DN100	03.07.2018	CW
Index	Änderungen	Datum
Ausgabedatum 27.11.2017	Auftrags-Nr.:	Artikel-Nr. 116050
Medium Löschwasser	Kunde	Prüfvermerke TÜV
Werkstoff S235JR	Kommission:	Bearbeiter CW
		Maßstab 1 : 25
		Gewicht 6.700 kg
Behälterbezeichnung Lagerbehälter für Löschwasser 60 m³		Behälter-Nr.:
DIN 6608/1_Ø2500		
Zeichnungs-Nr. 813834		Projekt-Nr. 01-2014
Blattzahl: 1		

Das Urheberrecht an dieser zum persönlichen Gebrauch anvertrauten Zeichnung verbleibt bei uns. Ohne unsere schriftliche Genehmigung darf dieses Dokument weder ganz noch teilweise kopiert, vervielfältigt oder Dritten zugänglich gemacht werden.

Transportabmessungen transport dimensions		
Länge length	Breite width	Höhe height
12900	2500	3100