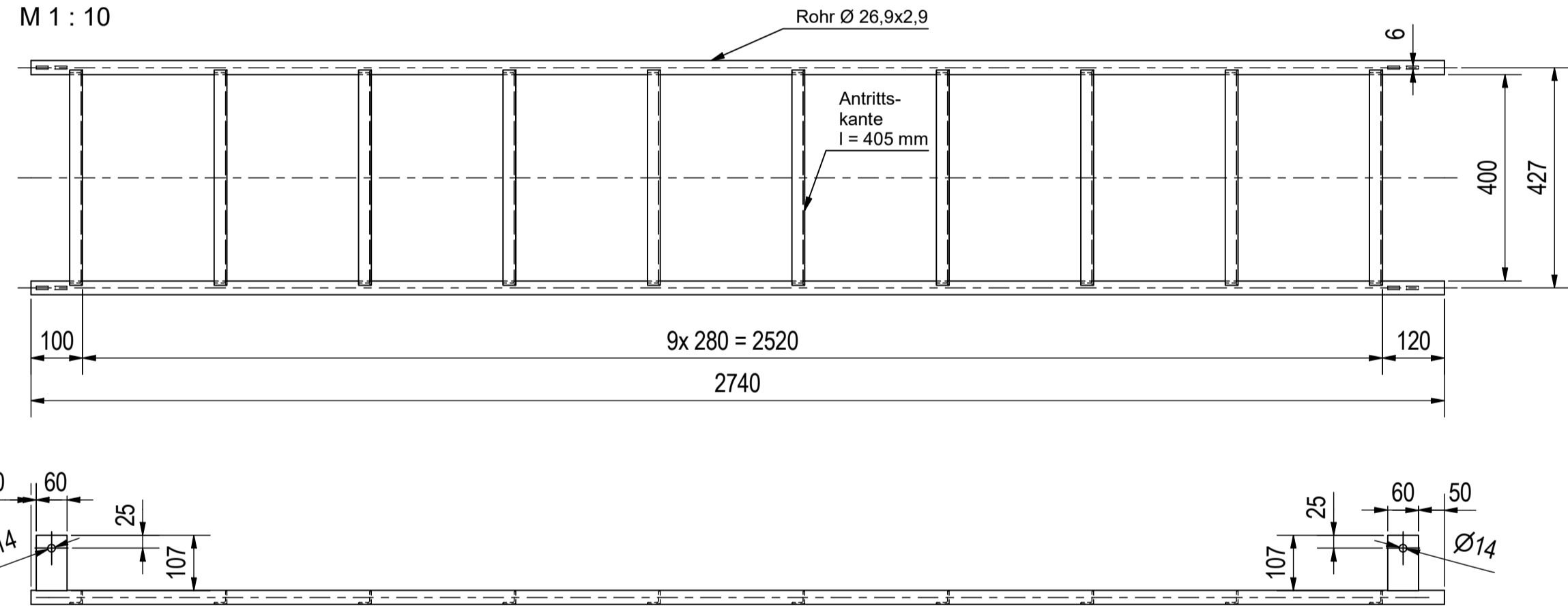
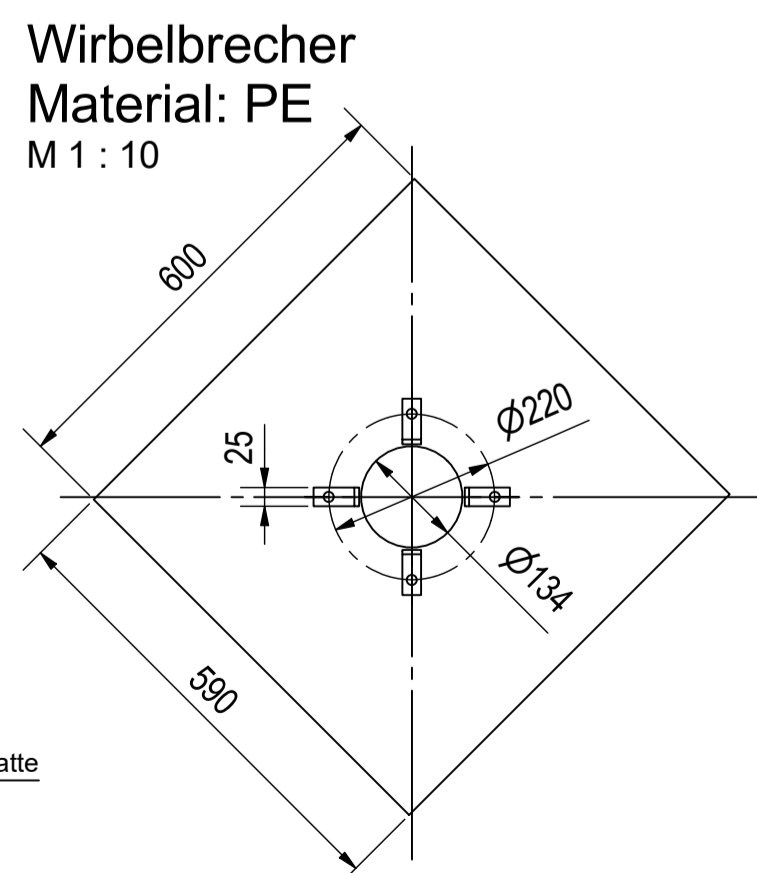
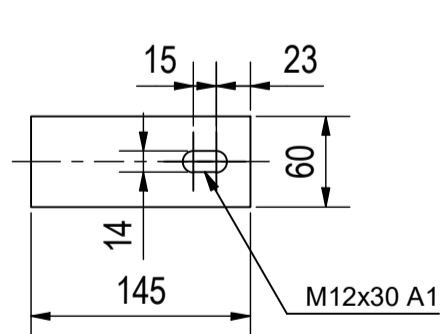


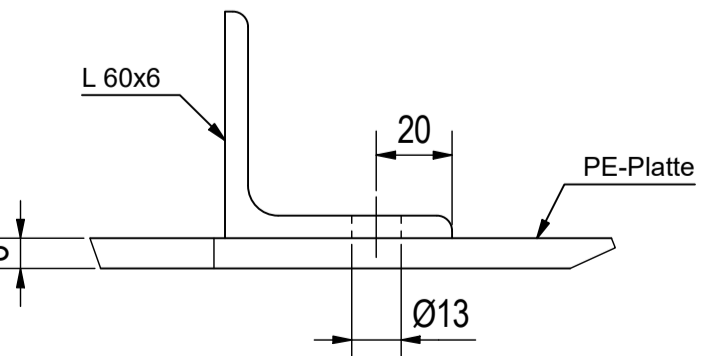
**Innenleiter**  
verzinkt  
M 1 : 10



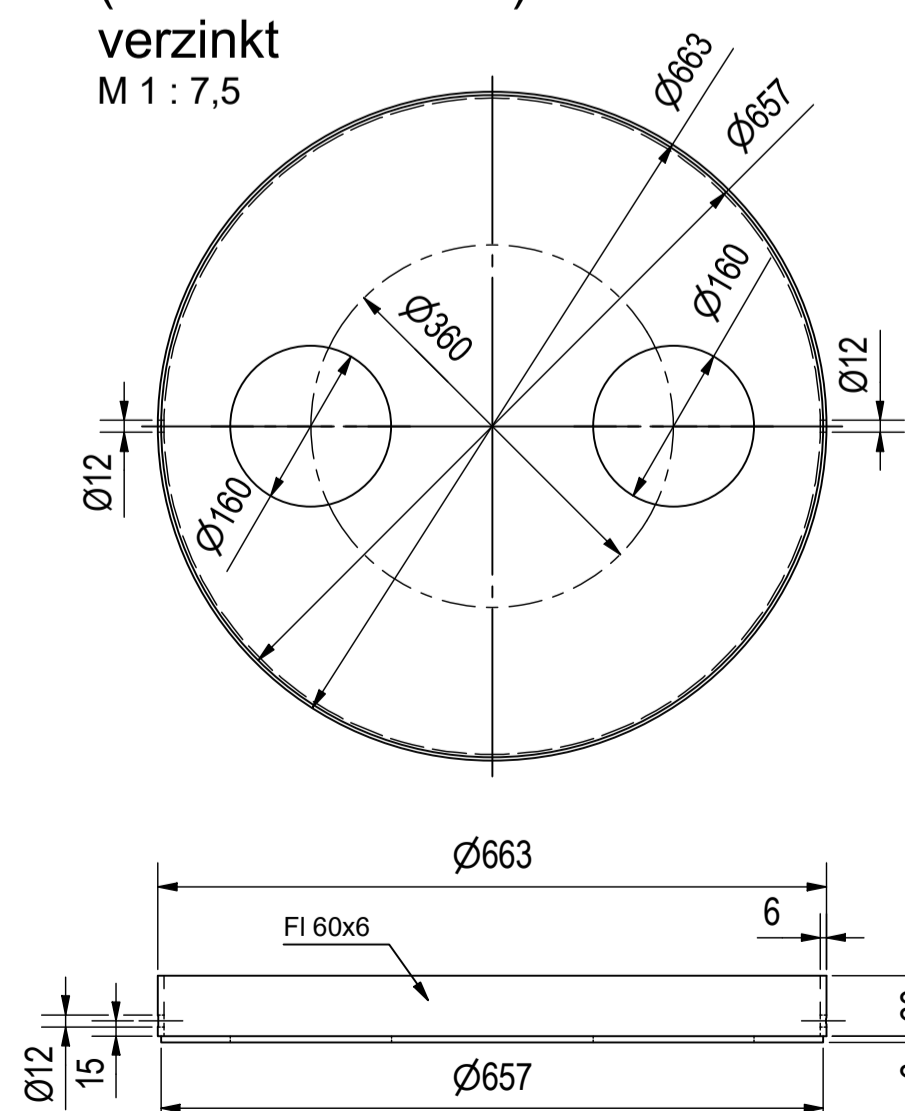
**Leiterhalterung am Behälter 4x**  
Bl 6  
Material: 1.4301  
M 1 : 2



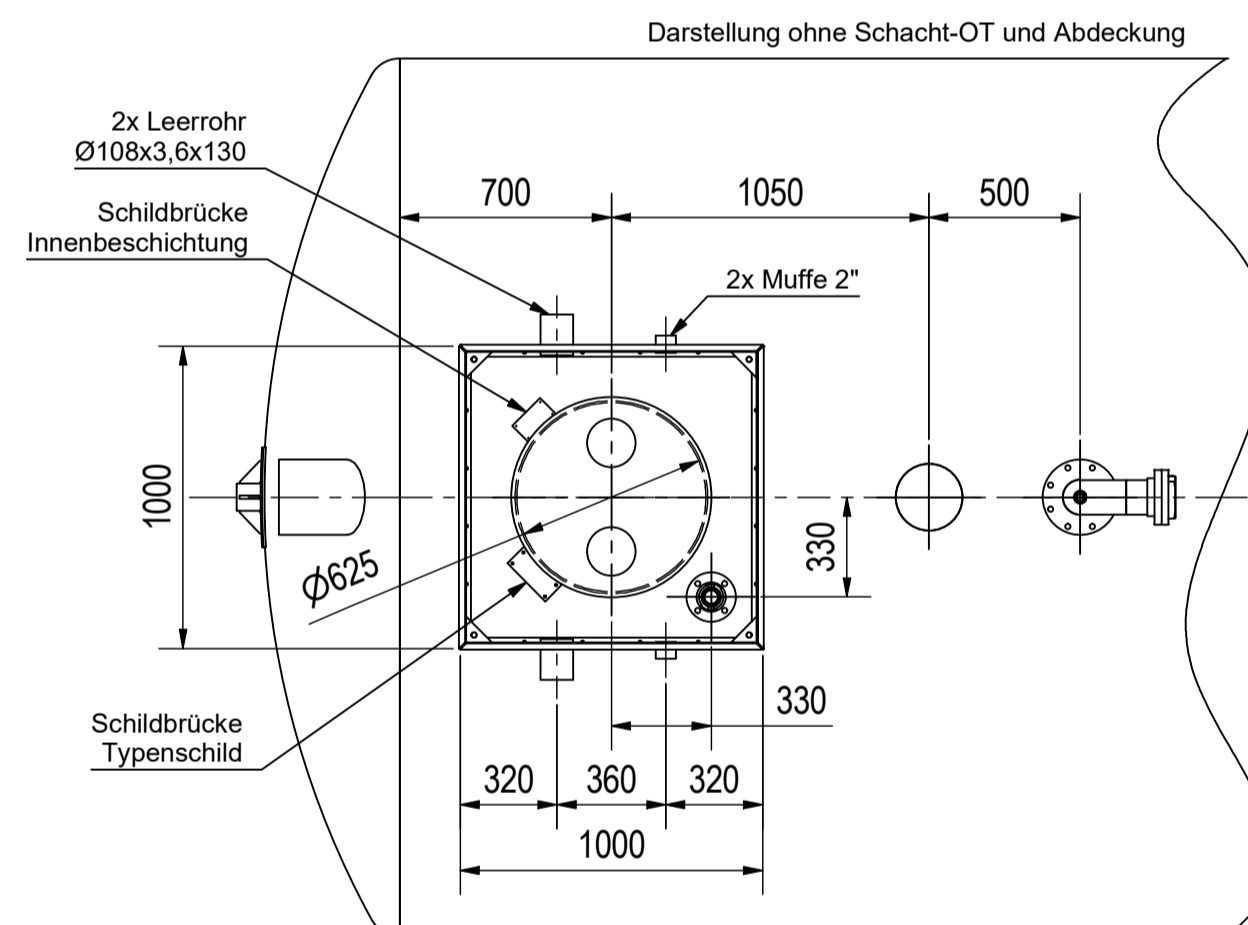
**Einzelheit Befestigung**  
Material: 1.4301  
M 1 : 2



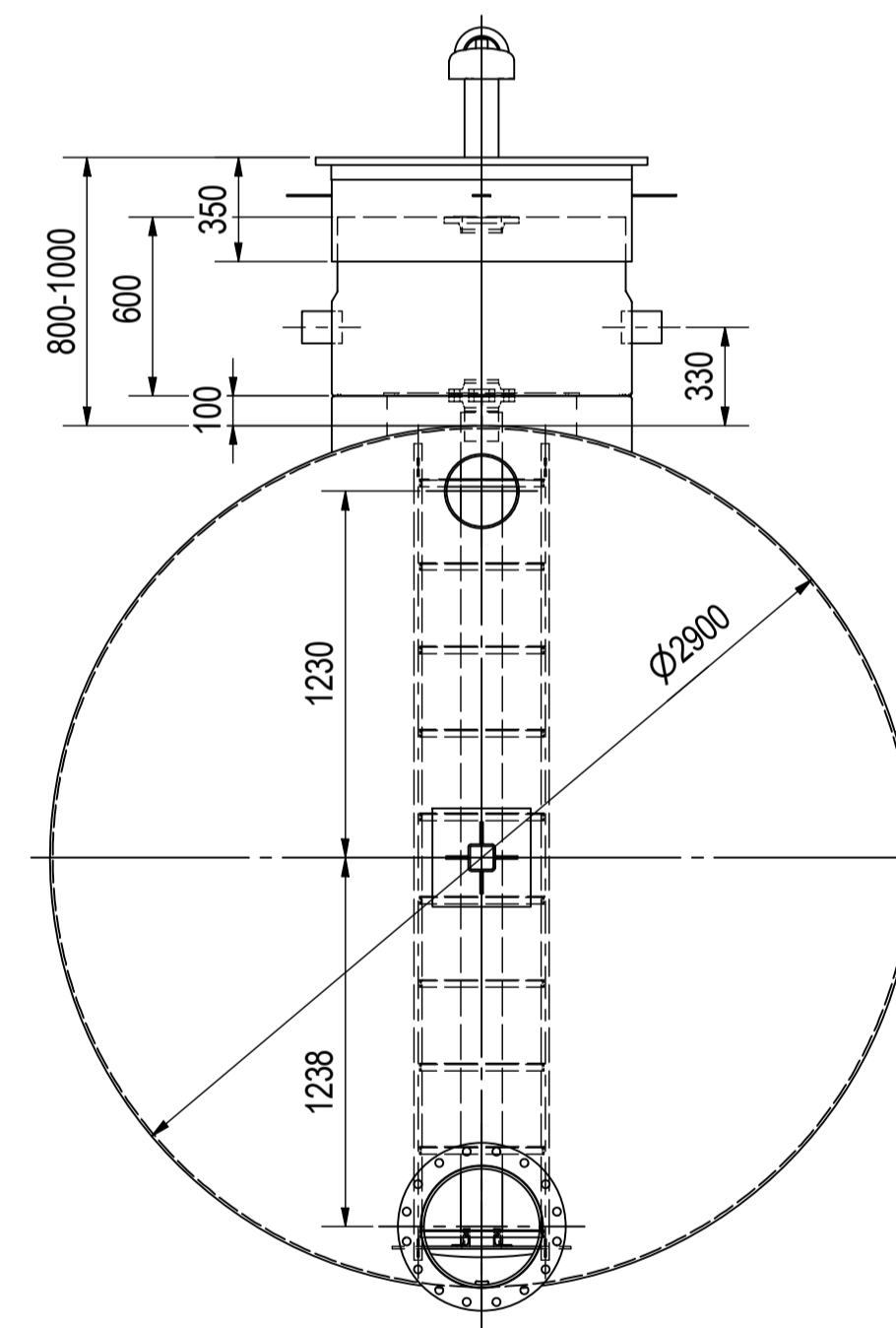
**Abdeckung für Revisionsöffnung**  
(Innen-Ø 625 mm)  
verzinkt  
M 1 : 7,5



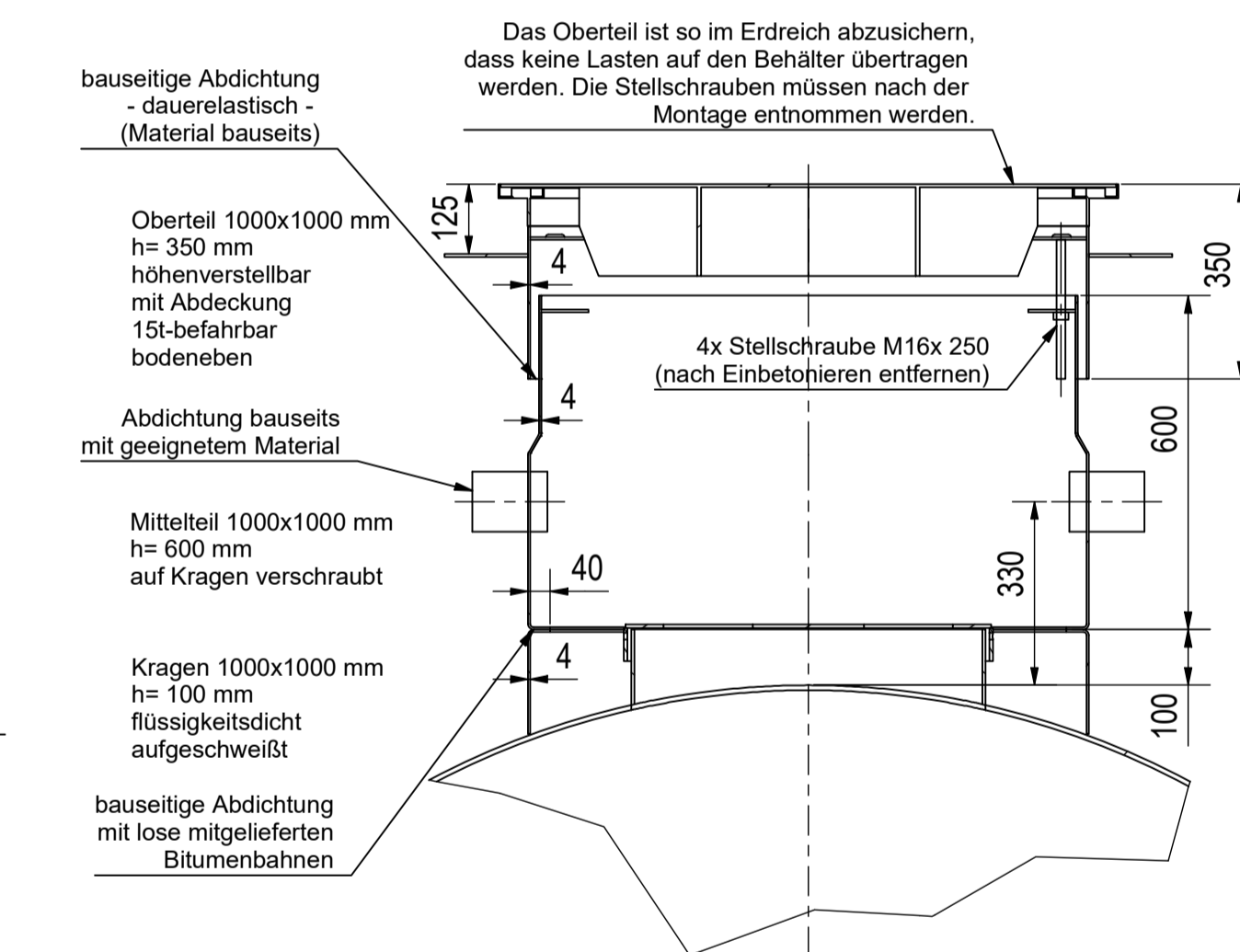
**Ansicht von oben**



**Ansicht von links**



**Schnitt Stahldomschacht**  
M 1 : 12,5



**Zeichnung kann vom Angebot abweichen,  
enthält Eventualpositionen!**

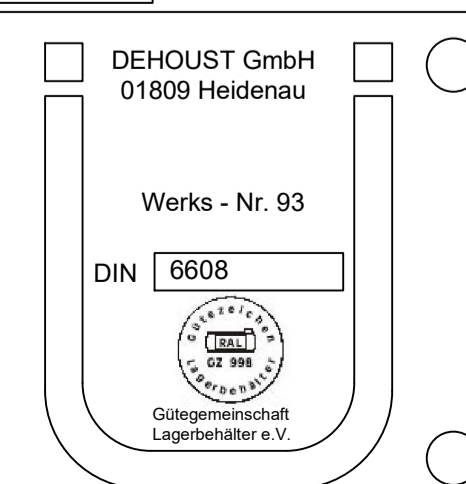
Nennvolumen: 105.000 Liter  
Nutzvolumen: 100.000 Liter

Oberflächen:  
Behälter innen: gestrahlt, Sa 2,5, Vollauskleidung Steopox 246  
Behälter außen: PUR-Beschichtung  
Schacht innen: KR/UT/OT: Steopox 246  
Schacht außen: KR: PUR-Beschichtung  
UT/OT: Steopox 246

**Hinweise zur Schachtmontage:**  
- Nach Installation ist bauseits eventuell ein Deckanstrich erforderlich.  
- Einjustieren und Abdichten bauseits -  
- Das Oberteil ist so im Erdreich abzusichern, dass keine Lasten auf den Behälter übertragen werden. Die Stellschrauben müssen nach der Montage entnommen werden.  
- Aus transporttechnischen Gründen erfolgt die Lieferung in 3 Teilen:  
- Schachtkragen, 100 mm hoch, fest auf dem Behälter verschweißt  
- loses Schachtunterteil zum bauseitigen Aufschrauben auf den Krägen, Nachisolieren in diesem Bereich bauseits, Bitumenbahn gehört zum Lieferumfang  
- loses Schachtoberteil zum bauseitigen Aufsetzen auf das Unterteil, dauerelastische Abdichtung mit geeignetem Material bauseits

Beschichtungswerkstoff:	Steopox 246
Zulassungsnummer:	
Zulassungsinhaber:	Bergolin GmbH & Co. KG
ausgeführt von:	DEHOUST GmbH Heidenau
Datum:	
Lagerflüssigkeit:	Brauchwasser

DEHOUST GmbH	01809 Heidenau
DIN	6608 / 6601
Beh.-Nr.:	
Inhalt:	105 m³ ø 2900
Werkstoff	S235JR
Prüfdruck	2,0 bar



01 Sauganschluß überarbeitet	07.04.2020	CW	
Index	Änderungen	Datum	Name
Ausgabedatum	Auftrags-Nr.:	Artikel-Nr.:	Prüfvermerke
24.11.2017		116080	
Medium	Kunde	TÜV	Bearbeiter
Löschwasser			CW
Werkstoff	Kommission:		Maßstab
S235JR			1 : 25
			Gewicht
			12.100 kg
Behälterbezeichnung		Behälter-Nr.:	
Lagerbehälter für Löschwasser 105 m³			
DIN 6608/1_Ø2900			
Zeichnungs-Nr.:		Projekt-Nr.:	
813832		01-2014	
Blatt-Nr.: 1		Blattzahl: 1	

Das Urheberrecht an dieser zum persönlichen Gebrauch anvertrauten Zeichnung verbleibt bei uns. Ohne unsere schriftliche Genehmigung darf dieses Dokument weder ganz noch teilweise kopiert, vervielfältigt oder Dritten zugänglich gemacht werden.

Transportabmessungen transport dimensions		
Länge length	Breite width	Höhe height
16900	2900	3100