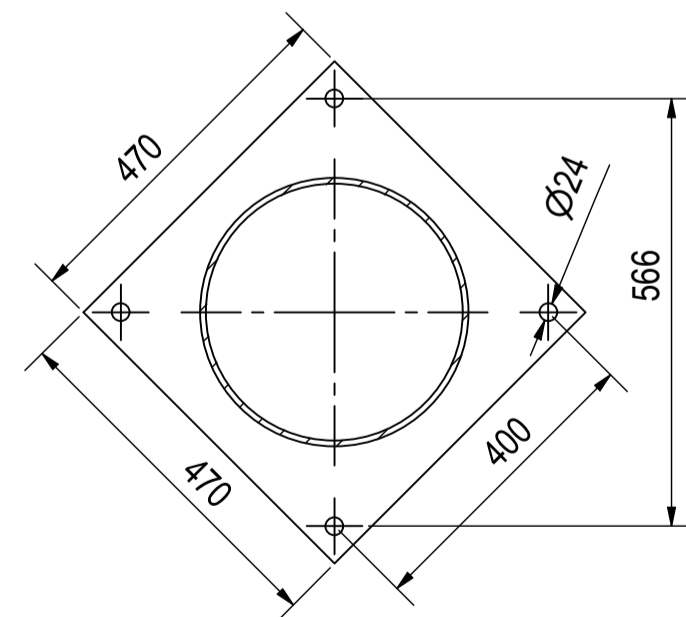
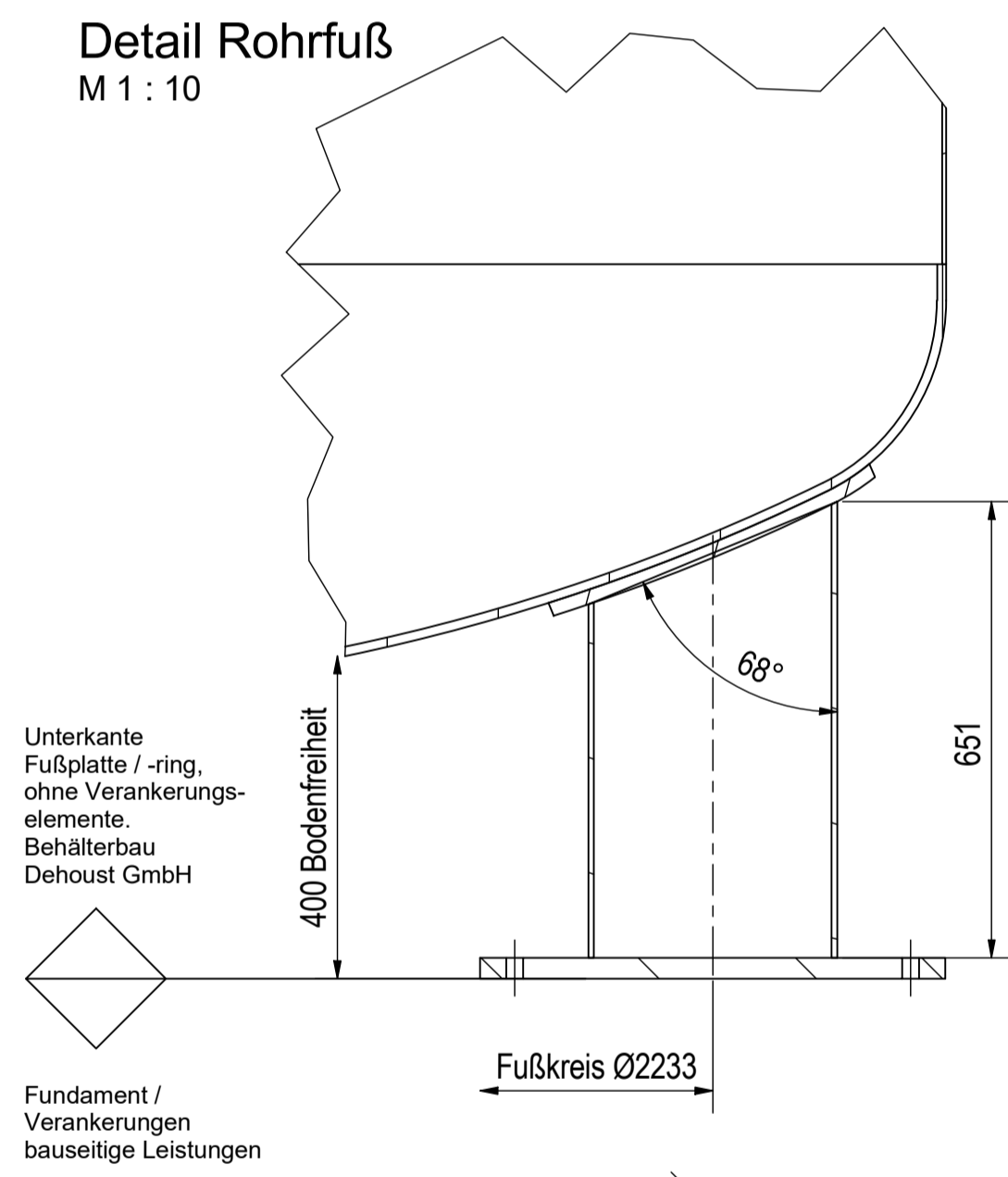
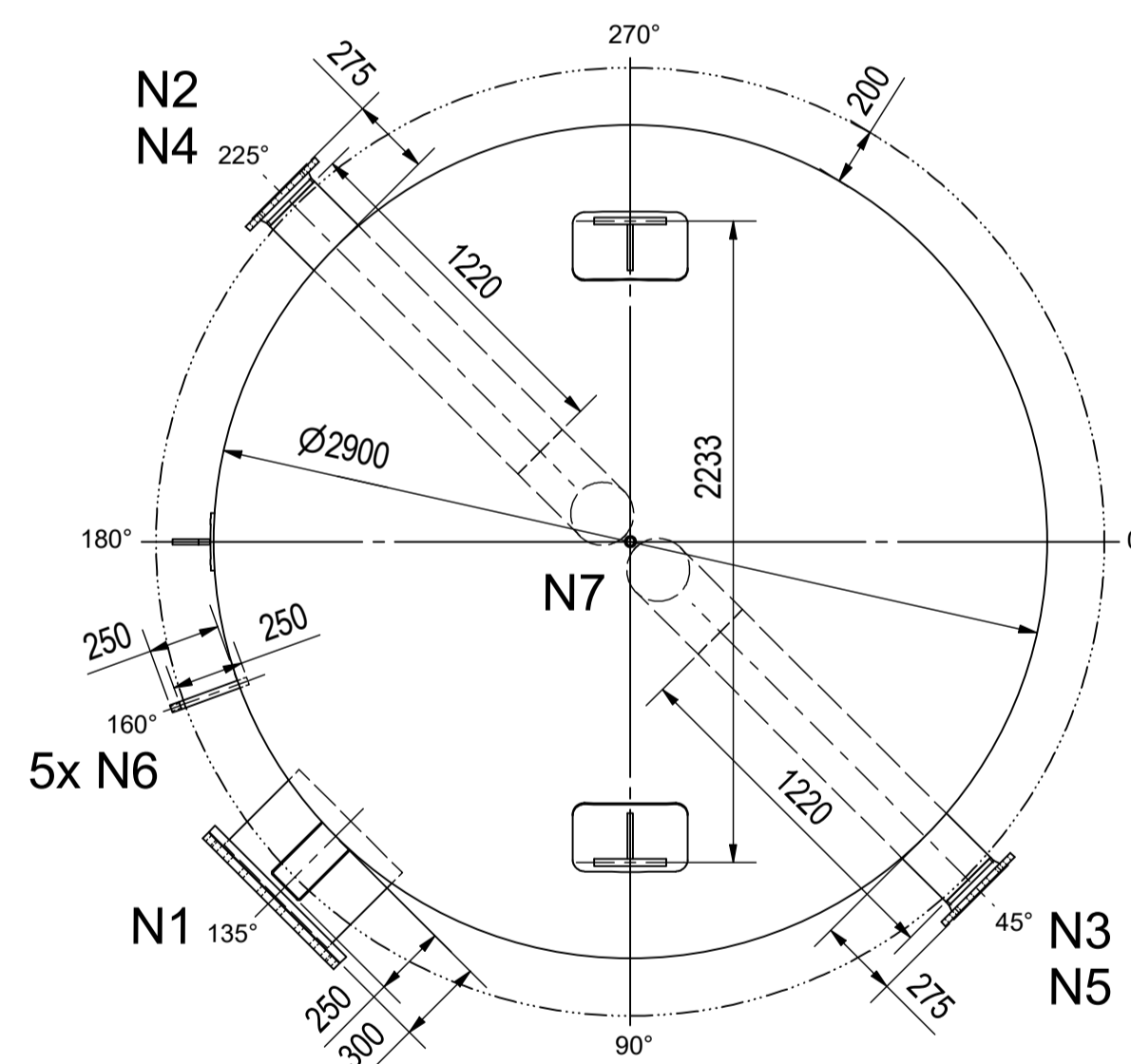


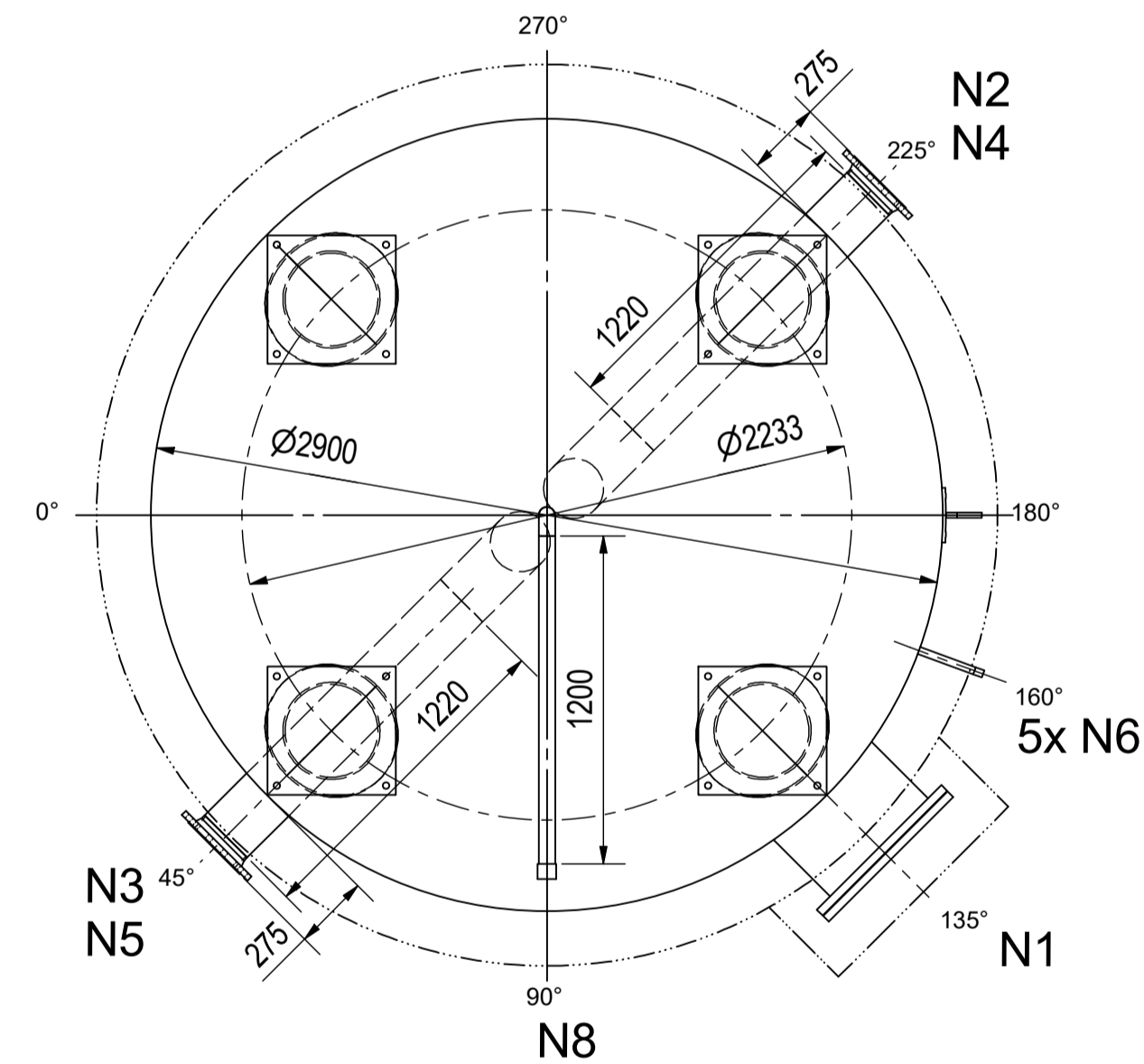
Detail Rohrfuß
M 1 : 10



Ansicht von oben (1 : 25)



Ansicht von unten (1 : 25)



Hinweise Die Auslegung von Fundament und Verankerung erfolgt bauseits. Die Eignung von Untergrund und Fundament ist bauseits zu prüfen. Die Tragkonstruktion ist ggf. bei Aufstellung zu unterfüllern. Der Behälter ist spannungsfrei anzuschließen. Die Gewichtsangaben können aufgrund Toleranzen etc. abweichen. Für den Transport ist eine Reserve (min. 10%) einzuplanen.

Zubehör Isolierung:							
Mannlochhaube		lose geliefert, bauseits montieren, abdichten					
Tragösenhauben oberer Boden		lose geliefert, bauseits montieren, abdichten					
Tragösenbleche am Zylinder		montiert, verschraubt					
Nr.	Menge	Bezeichnung	Größe	PN	Norm	Verwendung	
N1	1	Mannloch	DN500		1092-1/01/A 1092-1/05		
N2	1	Flanschstutzen mit Bogen	DN200	16	1092-1/11/B1	Einspeisung / Entnahme	
N3	1	Flanschstutzen mit Bogen	DN200	16	1092-1/11/B1	Einspeisung / Entnahme	
N4	1	Flanschstutzen mit Bogen	DN200	16	1092-1/11/B1	Einspeisung / Entnahme	
N5	1	Flanschstutzen mit Bogen	DN200	16	1092-1/11/B1	Einspeisung / Entnahme	
N6	5	Muffe	1/2"		10241	Temperaturfühler	
N7	1	Muffe	1"		10241	Entlüftung	
N8	1	Muffe	2"		10241	Entleerung	

Transportabmessungen transport dimensions		
Länge length	Breite width	Höhe height
14100	3400	3500

Das Urheberrecht an dieser zum persönlichen Gebrauch anvertrauten Zeichnung verbleibt bei uns. Ohne unsere schriftliche Genehmigung darf dieses Dokument weder ganz noch teilweise kopiert, vervielfältigt oder Dritten zugänglich gemacht werden.

DEHOUST GmbH

Index		Änderungen		Datum		Name	
Ausgabedatum 22.02.2019	Auftrags-Nr.:	Artikel-Nr.:	173270 / 170270	Prüfvermerke		Bearbeiter	CW
Medium	Kunde	DEHOUST GmbH Heidenau		TÜV		Maßstab	1 : 25
Werkstoff P355GH	Kommission:					Gewicht	10.300 kg
Behälterbezeichnung		Pufferspeicher 84 m³		Behälter-Nr.:			
DEHOUST		Ø2900_3bar_84m³_200mm_RF		Zeichnungs-Nr.:		814776	
01809 Heidenau Düresstraße 1 Tel 03529/565850 Fax 565871		Projekt-Nr.:		12-2018		Blatt-Nr.: 1	
						Blattzahl:	