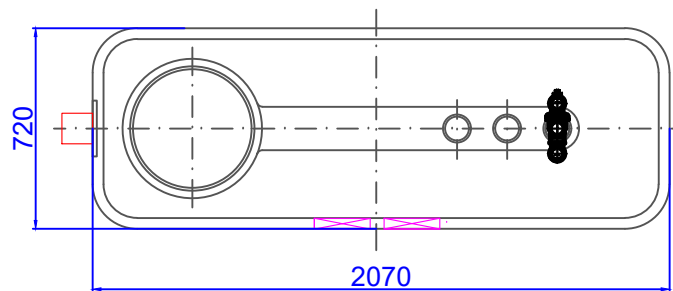
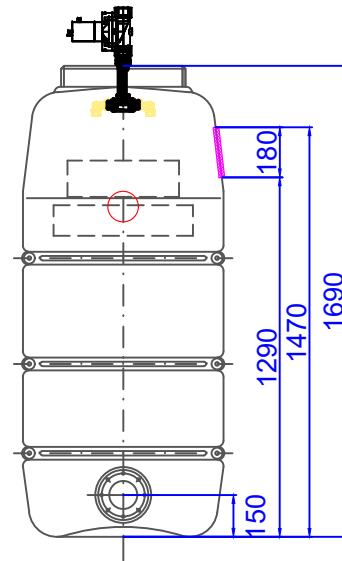


Nutzvolumen: 1550 Liter



1 - seitlicher Notüberlaufschlitz
2 x 200 x 180 mm
Steeg 50 mm

2 - Trinkwassernachspeisung
2.1 2/2-Wege-Magnetventil 1" Typ 5282 EDPM mediengetrennt mit Zulassung für Trinkwasser, # 890492
2.2 Edelstahl Verschraubung 312IA, V4A, i/a, kon.dicht. DN25 (1"), # 890577
2.3 Edelstahl Rohrdoppelnippel 310, DN25 (1"), V4A Länge 150 mm mit VERLÄNGERTEM GEWINDE, # 890567
2.4 PE-Tellerflansch für oberen Standardanschluss mit 1" I-Gewinde, # 810412
2.5 Übermuttermutter 2"
2.6 Edelstahl T-Stück 307, V4A DN25 (1"), # 890564
2.7 2x Edelstahl Red-Nippel 341, V4A DN25x20(1 x 3/4"), # 890563
2.8 2x Winkelauslauftülle mit Strahlregler (Anschluß G 3/4" Innengewinde), # 811965
2.9 2x

DEHOUST
Gutenbergstraße 5-7
D-69181 Leimen
Tel: 06224/9702-0 Fax: 06224/9702-76

| | | | | | |
|-------|--------|----|----|----|----|
| 2022 | 15.07. | AI | 1" | 1" | 1" |
| gepr. | | | | | |

Art.-Nr: 813166
Zchn.-Nr: 1

| | | | | | |
|----------|--|--------|------|--|----------------|
| 2022 | | Datum | Name | Trennbehälter DF 2.000 Liter DIN EN 1717 Typ AB, DIN 1988-100 mit Überlauf DN 100 und MV 1" | Maßstab 1:1 |
| gez. | | 15.07. | AI | | |
| gepr. | | | | | |
| Art.-Nr: | | 813166 | | Zeichnung | |
| | | | | Rev. | |

Diese Zeichnung darf ohne unsere schriftliche Bewilligung weder kopiert, nachgebildet, Drittpersonen gezeigt oder zugänglich gemacht, noch zur Selbstausführung oder zur Herstellung durch Dritte benutzt werden.