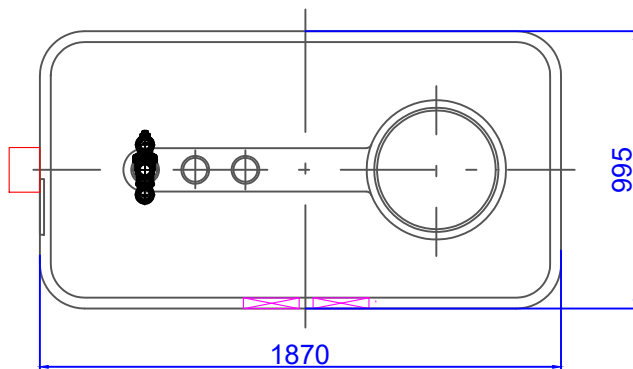


Nutzvolumen: 1350 Liter



1 - seitlicher Notüberlaufschlitz
2 x 200 x 180 mm
Steig 50 mm

2 - Trinkwassernachspeisung
2.1 2/2-Wege-Magnetventil 1 1/2" Typ 5282 EDPM mediengetrennt mit Zulassung für Trinkwasser, # 890494
2.2 Edelstahl Verschraubung 312IA, V4A, i/a, kon. dicht. DN40 (1 1/2"), # 890593
2.3 Edelstahl Rohrdoppelnippel 310, DN40 (1 1/2"), V4A, Länge 150mm mit VERLÄNGERTEM GEWINDE, # 890592
2.4 PE-Tellerflansch für oberen Standard-anchluss mit 1 1/2" I-Gewinde, # 810413
2.5 Übermutter 2"
2.6 Edelstahl T-Stück 307, V4A, DN40 (1 1/2"), # 890578
2.7 Edelstahl Winkel 90° i/a, 304, V4a DN40 (1 1/2"), # 890590
2.8 2x Edelstahl Gegenmutter 6-kt., 327, V4A, DN40 (1 1/2"), # 890579

Dieses Zeichnung darf ohne unsere schriftliche Bewilligung weder kopiert, nachgebildet, Dritten personen gezeigt oder zugänglich gemacht, noch zur Selbstausführung oder zur Herstellung durch Dritte benutzt werden.

100		Zehng-Nr.:	
111200			

DEHOUST
Gutenberstraße 5-7
D-69181 Leimen
Tel: 06224/9702-0 Fax: 06224/9702-76

DEHOUST		Gutenberstraße 5-7 D-69181 Leimen Tel: 06224/9702-0 Fax: 06224/9702-76	
2022	Datum	Name	Trennbehälter DF 2.500 Liter DIN EN 1717 Typ AB, DIN 1988-100 mit Überlauf DN 150 und MV 1 1/2"
gez.	15.07.	AI	
gepr.			
Art.-Nr:		Maßstab	
813170		1:1	
Zeichnung		Rev.	

Diese Zeichnung darf ohne unsere schriftliche Bewilligung weder kopiert, nachgebildet, Dritten personen gezeigt oder zugänglich gemacht, noch zur Selbstausführung oder zur Herstellung durch Dritte benutzt werden.