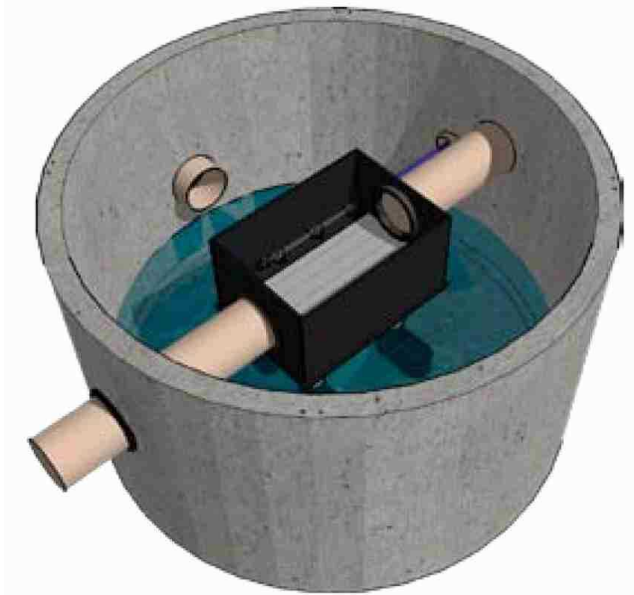


### Kurzbeschreibung

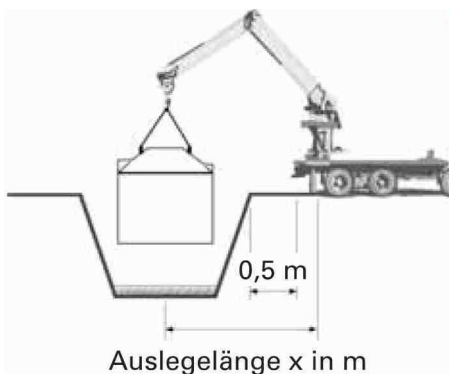
- Monolithischer Beton-Filterschacht
- integrierter Filter (mit patentiertem Filterprinzip), Beruhigtem Zulauf und Überlauf
- Filter für Dachflächen bis 10.000 m<sup>2</sup>
- Filter weitgehend selbstreinigend mit Sprühdüsen
- steckfreie Anschlüsse für Zulauf, Überlauf und Ablauf
- Abdeckung Klasse B 125
- wasserundurchlässig



### Einbauhinweise

Beim Filterschacht bis maximal FS 10.000 ist das Einsetzen in die vorbereitete Baugrube im Leistungsumfang enthalten, sofern dies innerhalb von 30 Min. möglich ist und es die örtlichen Gegebenheiten zulassen. D.h. die **rückwärtige** Anfahrt zur Baugrube muss soweit befahrbar sein, dass ein Abstützen der LKW-Kraneinrichtung möglich ist. Jede weitere 1/4 Stunde wird mit 25 € in Rechnung gestellt. Die Entscheidung über die Befahrbarkeit liegt im Zweifelsfall bei dem anliefernden LKW-Fahrer. Den maximalen Abstand von Achse Kran bis Mitte Behälter entnehmen Sie bitte dem **Krandiagramm** unten auf der Seite. Andernfalls werden die Behälter zu ebener Erde abgeladen.

### Kranlastdiagramm Deutschland / Schweiz / Luxemburg



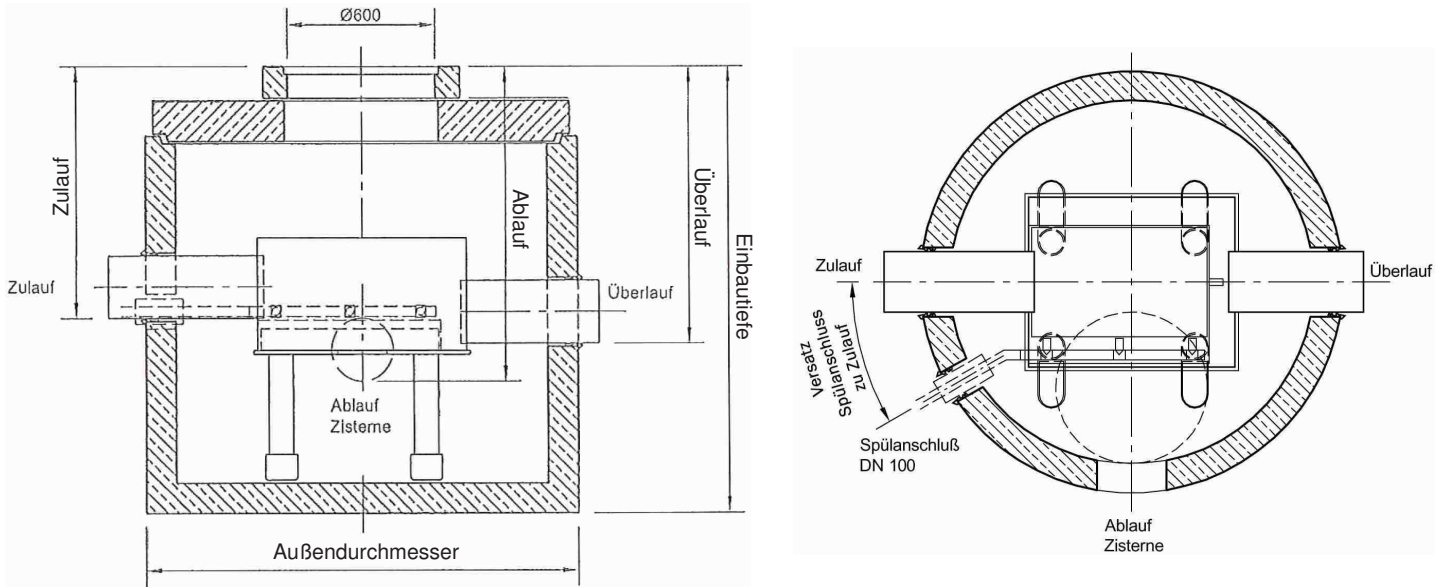
#### Fahrzeugdaten

- Gesamtgewicht 30 t
- Fahrzeuglänge Maschinenwagen 9,9 m
- Fahrzeugbreite 3,0 m
- Gesamtbreite mit Stützen 5,4 m
- Gesamthöhe Kran in Ruhestellung 3,7 m
- Gesamthöhe Kran bei Benutzung 7,0 m
- 3-Achs-Fahrzeug mit Heckantrieb
- gelenkte Vorderachse

Nur gültig für Behälter bis FS 10.000.  
Weitere Informationen auf Anfrage.

| Zisternentyp | max. Auslegelänge x in mm |
|--------------|---------------------------|
| FS 2.000     | 7 m                       |
| FS 3.000     | 7 m                       |
| FS 6.000     | 5 m                       |
| FS 10.000    | 3 m                       |

### Maße und Baugrößen Deutschland / Schweiz / Luxemburg



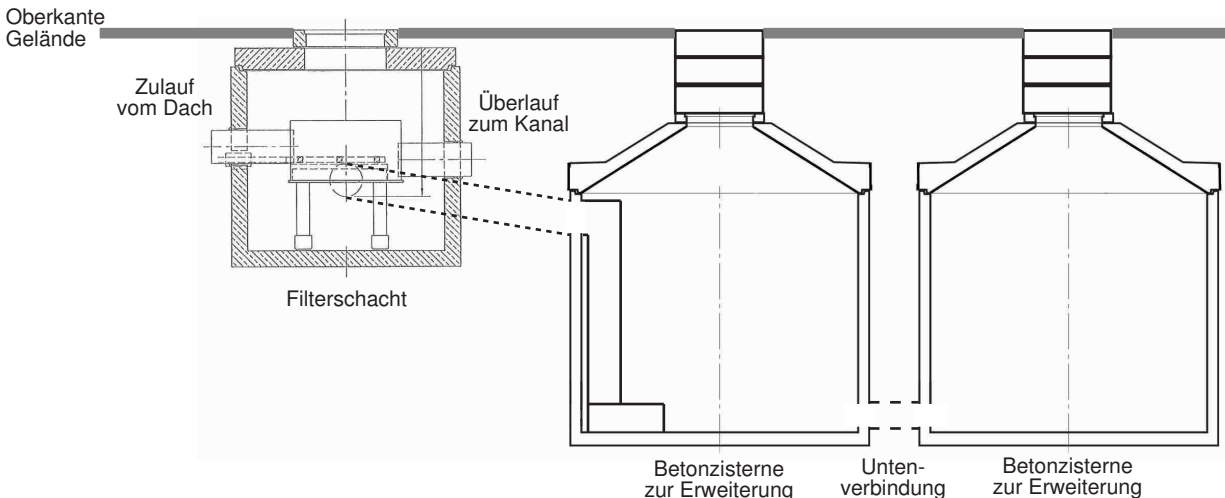
| Filterschacht Trident | max. anschließbare Dachfläche in m <sup>2</sup> | max. Durchfluss l/sec | Ø außen m | Einbautiefe in m | Zulauftiefe in m | Ablauftiefe in m | Überlauftiefe in m | Anschluss Zulauf, Überlauf | Anschluss Ablauf | Versatz Spülanschluß zu Zulauf | Gesamtgewicht in kg |
|-----------------------|---|-----------------------|-----------|------------------|------------------|------------------|--------------------|----------------------------|------------------|--------------------------------|---------------------|
| FS 2.000              | 2.000   | 60                    | 1,74      | 1,78             | 1,00             | 1,20             | 1,10               | DN 250                     | DN 200           | 30°                            | 3700                |
| FS 3.000              | 3.000   | 90                    | 1,74      | 1,78             | 1,00             | 1,25             | 1,10               | DN 300                     | DN 250           | 30°                            | 3700                |
| FS 6.000              | 6.000   | 180                   | 2,24      | 1,78             | 1,00             | 1,30             | 1,10               | DN 400                     | DN 300           | 20°                            | 5750                |
| FS 10.000             | 10.000  | 300                   | 2,74      | 2,08             | 1,22             | 1,62             | 1,40               | DN 500                     | DN 400           | 15°                            | 8550                |

Alle Versionen werden standardweise mit einer Schachtabdeckung Klasse B geliefert.  
(bis 2,2 t Achslast belastbar - LKW 6)

Auf Wunsch ist auch eine Abdeckung in Klasse D lieferbar.  
(bis 13,0 t Achslast belastbar - SLW 30)  
die Einbautiefen ändern sich dann um + 3 cm

| Art.-Nr. | Bezeichnung                    |
|----------|--------------------------------|
| 812130   | Filterschacht Trident C 2.000  |
| 812131   | Filterschacht Trident C 3.000  |
| 812132   | Filterschacht Trident C 6.000  |
| 812133   | Filterschacht Trident C 10.000 |

### Einbauschema



Weitere Informationen wie beispielsweise Ausschreibungstexte finden Sie auf [www.gep.info](http://www.gep.info) unter Webcode: 7400