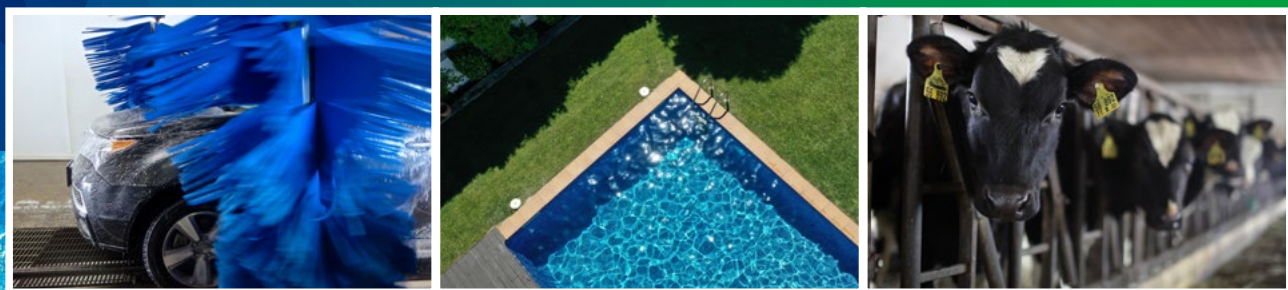


# Safety first!

Mit Sicherheitstrennstationen  
von DEHOUST Trinkwasser  
vor Rückverkeimung schützen



**DEHOUST**  
ENERGIE. WÄRME. WASSER.



# Auf der sicheren Seite mit DEHOUST



## DEHOUST Trennstationen nach DIN EN 1717 für Betriebswasser der Flüssigkeitskategorie 5 sorgen für maximale Sicherheit.

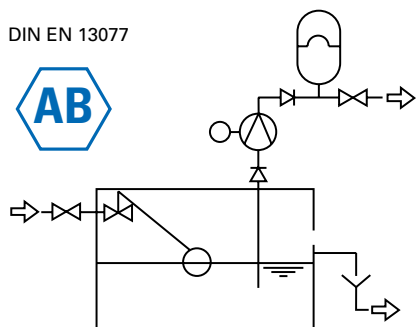
Die von DEHOUST entwickelten Systeme bieten auch bei unterschiedlichen Anforderungen ein Höchstmaß an Schutz für getrennte Trink- bzw. Betriebswasserkreisläufe, damit Sie als Betreiber und Installateur auf der sicheren Seite sind.

Die Systemtrennung bei Betriebswasser ist Profisache – deshalb sollten Sie Planung und Ausführung in die Hände von Fachbetrieben legen und in puncto Trinkwasserschutz nichts dem Zufall überlassen.

### Beispiele für zwingend vorgeschriebenen freien Auslauf\*

- ▶ Waschen von Früchten und Gemüse (Lebensmittel-Betriebe)
- ▶ Vorwaschen und Waschen von Geschirr und Küchengeräten
- ▶ Abwasser
- ▶ Wasser aus Körperreinigung
- ▶ Wasser für Tiertränken
- ▶ Schwimmbeckenwasser
- ▶ Waschmaschinenwasser
- ▶ WC Wasser
- ▶ Reinigung in Schlachtbetrieben
- ▶ Versorgung von Kühlanlagen
- ▶ Unterflur Beregnungsanlage

DIN EN 13077



\* DIN 1988-100 präzisiert die DIN EN 1717 für Deutschland:  
Bei Anwendungen der Klasse 5 ist grundsätzlich der Freie Auslauf Typ AA oder AB vorgeschrieben.



# Für die sichere Trennung von Betriebswasser und Trinkwasser!

**Systeme für jede Leistung und jeden Einsatzzweck von 2 m³/Stunde bis über 20 m³/Stunde auch als Doppelpumpensysteme.**



Wandhängende Trennstation  
von 2 bis 3,2 m³/Stunde



Bodenstehende Trennstation  
bis 5 m³/Stunde



Bodenstehende Trennstation  
bis 7 m³/Stunde



Trinkwassertrennstation Compact  
CONNECT mit Doppelpumpe



Trennstation CONNECT mit großem  
Vorlagebehälter und Doppelpumpe



Vorlagebehälter Klasse 5 EN 1717 mit  
Notüberlauf Typ AB nach DIN EN 13077

**FÜR JEDE ANFORDERUNG  
DIE PASSENDE LÖSUNG.**

# Wandhängende Trinkwassertrennstationen

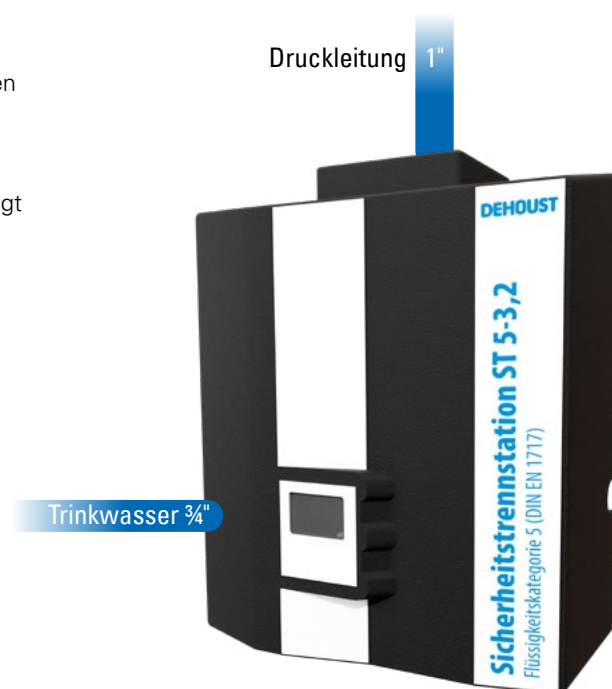
## Für die sichere Trennung von Betriebswasser und Trinkwasser in privaten und gewerblichen Installationen für Förderleistungen von 2,5 bis über 3 m³/Stunde\*.

Die Sicherheitstrennstation wird anschlussfertig in 2 Leistungsgrößen geliefert.

Das Schwimmerventil sorgt automatisch für die Nachspeisung in den integrierten Vorlagebehälter – die erreichbare Dauerleistung hängt wesentlich vom Trinkwasserzulauf ab.

Der freie Auslauf Typ AB nach DIN EN 13077 wurde vom TZW Karlsruhe getestet und beide Geräte tragen das Label DVGW CERT.

Speziell für die Betriebswasserversorgung entwickelte Pumpen sorgen zusammen mit dem robusten Durchflussschwächer für eine sichere Versorgung der Verbraucher mit Betriebswasser.



Sicherheitstrennstation	ST 5-2,7	ST 5-3,2
Art. Nr.	812307	813092
max. Fördermenge in m³/Stunde*	2,7	3,2
max. Förderhöhe in m	44	68
Einschaltdruck in bar	2,4	1,5
Trinkwassernachspeisemenge bei 2 bar Fließdruck (m³/Stunde)	1,5	1,8
Trinkwassernachspeisemenge bei 4 bar Fließdruck (m³/Stunde)	2,7	3,2
Anschlussspannung	230 V / 50 Hz / 16 A	230 V / 50 Hz / 16 A
Anschlussleistung in W	805	1505
Anschluss Trinkwassernetz	¾" AG	¾" AG
Anschluss Betriebswassernetz	1" AG	1" AG
Anschluss Notüberlauf	DN 50	DN 70
Nutzvolumen Behälter in Liter	4,5	7
Ges. Höhe in mm	580	734
Breite in mm	380	596
Tiefe in mm	295	300
Leergewicht in kg	25	27

\*Die Förderleistung ist abhängig von der TW Zufuhr, bei schwachem Leitungsdruck empfehlen wir Geräte mit größerem Vorlagebehälter.



# Keine Chance für Rückverkeimung

## Sicherheitstrennstation Klasse 5 nach DIN EN 1717



Innenansicht ST 5-3,2



Beregnungsanlagen und unterirdische Rohrleitungen müssen auch im privaten Bereich durch „Freien Auslauf“ getrennt werden.



**AUCH IM PRIVATEN BEREICH GELTEN DIE STRENGEN REGELN DER DIN 1988-100 IN VERBINDUNG MIT DIN EN 1717.**

## Mehrstufige Kreispumpe für höhere Dauerleistung und Laufruhe

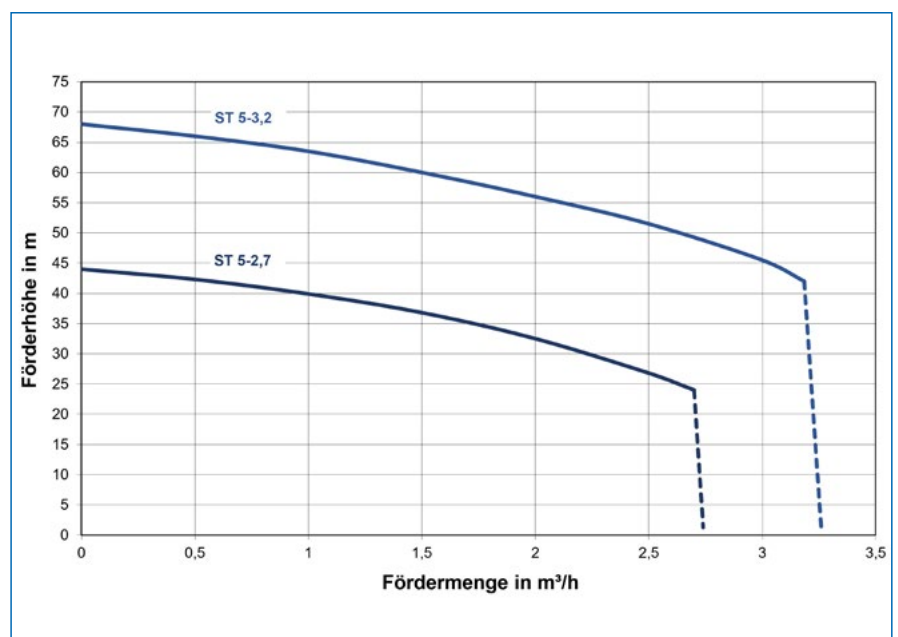


**ST 5-2,7**



**ST 5-3,2**

Für mehr Informationen den QR-Code scannen oder die Artikelnummer im Suchfeld von [dehoust.com](http://dehoust.com) eingeben.



# Sicherheitstrennstation ST 5 bodenstehend

## Mit großem Vorlagebehälter zum Ausgleich von Schwankungen im Trinkwassernetz für Leistungen von 4 bis über 7 m³/Stunde.

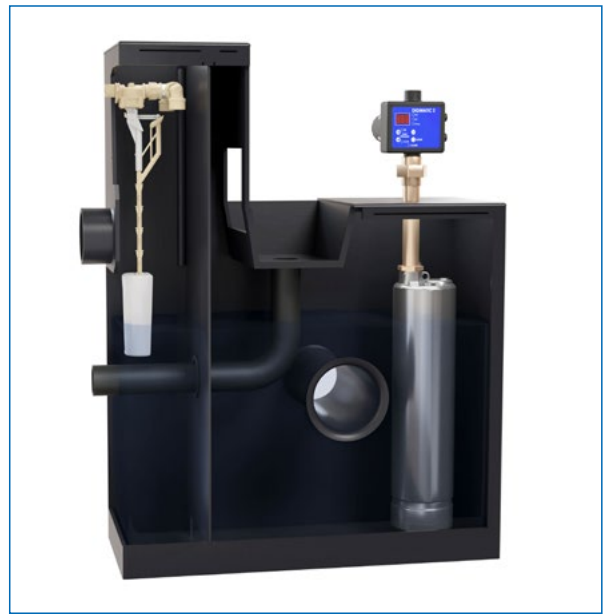
Hohe Förderleistung und platzsparende Bauweise zeichnen diese Trennstation aus.

Die Anordnung des bewährten Schwimmerventils beim Typ ST 5-4,3 bzw. des wassergekühlten Magnetventils beim Typ ST 5-7,2 verhindert Spritzwasser am Trinkwasserzulauf auch bei hohen Nachspeisemengen. Evtl. austretendes Wasser über den Freien Auslauf Typ AB nach DIN EN 13077 wird kontrolliert abgeführt. Trotzdem werden die Trennstationen nur in Räumen mit Bodenablauf aufgestellt.

Getauchte Pumpen sorgen für extreme Laufruhe und der einstellbare Durchflusswächter für eine angepasste Betriebsweise.

Spitzen im Verbrauch und Schwankungen in der Nachspeisung werden durch den integrierten Vorlagebehälter ausgeglichen.

Ein der Anlage angepasstes Membranausdehnungsgefäß (MAG) verhindert das Takten der Pumpe. Durchflusswächter mit potentialfreiem Kontakt zur Überwachung möglicher Alarmmeldungen der Tauchpumpe.



ST 5-4,3 bodenstehend, Innenansicht

Sicherheitstrennstation	ST 5-4,3	ST 5-7,2
Art. Nr.	814261	814265
max. Fördermenge in m³/Stunde*	5	7,2
max. Förderhöhe in m	56	68
Einschaltdruck in bar	zw. 0,5 und 4 einstellbar	zw. 0,5 und 4 einstellbar
Trinkwassernachspeisemenge bei 2 bar Fließdruck (m³/Stunde)	3	5
Trinkwassernachspeisemenge bei 4 bar Fließdruck (m³/Stunde)	4,3	7,2
Anschlussspannung	230 V / 50 Hz / 16 A	230 V / 50 Hz / 16 A
Anschlussleistung in W	1050	1560
Anschluss Trinkwassernetz	¾" AG	¾" IG
Anschluss Betriebswassernetz	1" AG	1" AG
Anschluss Notüberlauf	DN 100	DN 100
Nutzvolumen Behälter in Liter	110	110
Ges. Höhe in mm	1.010	1.105
Breite in mm	300	300
Tiefe in mm	820	820
Leergewicht in kg	36	36

\*Die Förderleistung ist abhängig von der TW Zufuhr, bei schwachem Leitungsdruck empfehlen wir Geräte mit größerem Vorlagebehälter.

# Für ungetrübten Wasserspaß

## Geprüfte Trennstationen: Nachrüstung ist Pflicht – kein Bestandsschutz



ST 5-7,2 bodenstehend



Reinigungsarbeiten im Reitsport, Tierzucht, Stallungen aber auch in Gewerbe und Industrie nur bei konsequenter Einhaltung der Trinkwasserverordnung und DIN EN 1717 in Verbindung mit DIN 1988-100 mit Schutz vor Rückverkeimung durch Freien Auslauf.

## Getauchte Pumpen für mehr Leistung und größere Laufruhe

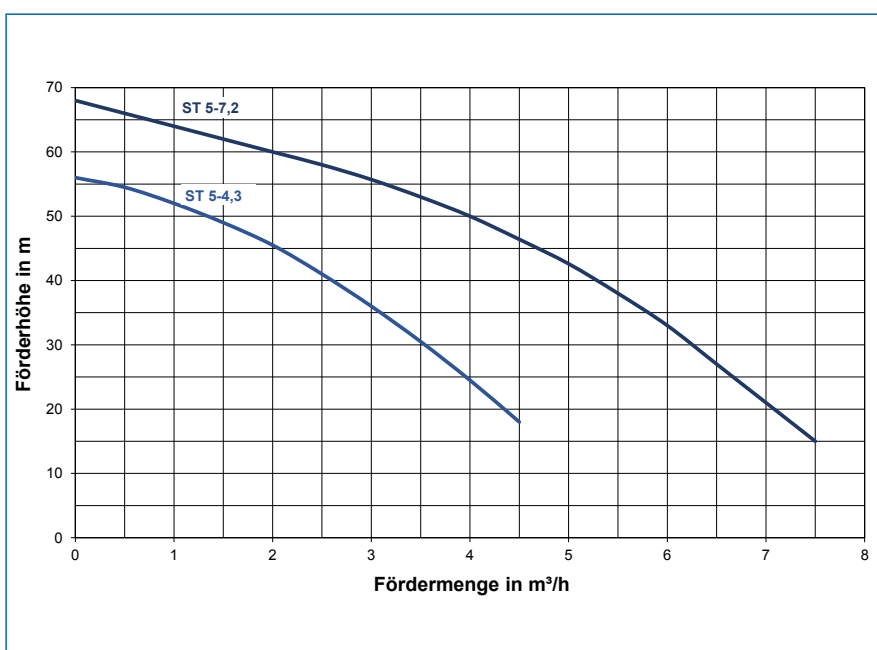


ST 5-4,3



ST 5-7,2

Für mehr Informationen den QR-Code scannen oder die Artikelnummer im Suchfeld von [dehoust.com](http://dehoust.com) eingeben.



# DEHOUST

# Energie. Wärme. Wasser.

ENERGIE SPEICHERN & NUTZEN

## DEHOUST CONNECT, damit Sie Ihre Trennstation immer im Blick haben!

Für Gewerbe und Industrie, Landwirtschaft und Tierzucht, Hotels und Wohnheime, öffentliche Gebäude.

Redundant und per sicherem Internet überwacht.



Die Angaben in dieser Druckschrift sind freibleibend. Technische Änderungen ohne Vorankündigung vorbehalten. Leistungsangaben sind unverbindlich; eine zugesicherte Eigenschaft kann daraus nicht abgeleitet werden. Es gelten ausschließlich die mit unserer Auftragsbestätigung vereinbarten Bedingungen.

Die länderspezifischen Zulassungen und Aufstellvorschriften sind zu beachten.

### DEHOUST GmbH

#### 69181 Leimen

Gutenbergstraße 5-7  
Tel. +49 62 24 / 97 02-0  
Fax +49 62 24 / 97 02-70  
verkauf.leimen@dehoust.de

#### 31582 Nienburg

Forstweg 12  
Tel. +49 50 21 / 97 03-0  
Fax +49 50 21 / 97 03-70  
verkauf.nienburg@dehoust.de

#### 01809 Heidenau

Dürerstraße 1  
Tel. +49 35 29 / 56 58-0  
Fax +49 35 29 / 56 58-70  
verkauf.heidenau@dehoust.de

#### 53783 Eitorf

Wecostraße 7-11  
Tel. +49 22 43 / 92 06-0  
Fax +49 22 43 / 92 06-66



[www.dehoust.com](http://www.dehoust.com)